

2010年3月期 第3四半期 DATA BOOK

2010.02.09 株式会社アイ・エム・ジェイ IMJ Corporation



<http://www.imjp.co.jp/>

連結PLサマリー

(単位:百万円、単位未満切捨)

連結 四半期PL	2007年9月期				2008年3月期		2009年3月期				10年3月期		
	Q1	Q2	Q3	Q4	Q1	Q2	Q1	Q2	Q3	Q4	Q1	Q2	Q3
	10-12月	1-3月	4-6月	7-9月	10-12月	1-3月	4-6月	7-9月	10-12月	1-3月	4-6月	7-9月	10-12月
売上高	3,861	5,402	4,390	4,963	4,450	5,541	4,511	4,690	4,008	5,455	3,085	3,950	3,028
売上原価	3,159	4,032	3,694	3,814	3,551	4,379	3,741	3,571	3,418	4,195	2,777	3,170	2,661
売上総利益	701	1,370	695	1,148	898	1,162	770	1,118	590	1,260	307	780	366
販管費	880	970	1,000	971	943	902	921	894	856	808	677	652	641
営業利益	▲ 179	399	▲ 304	176	▲ 44	260	▲ 151	224	▲ 266	452	▲ 369	127	▲ 274
経常利益	▲ 176	404	▲ 301	199	▲ 39	271	▲ 139	229	▲ 255	433	▲ 350	131	▲ 270
当期純利益	▲ 45	230	▲ 207	110	▲ 59	▲ 766	▲ 182	201	▲ 442	▲ 123	▲ 243	135	▲ 233
売上総利益率	18.2%	25.4%	15.9%	23.1%	20.2%	21.0%	17.1%	23.9%	14.7%	23.1%	10.0%	19.7%	12.1%
営業利益率	▲4.6%	7.4%	▲6.9%	3.6%	▲1.0%	4.7%	▲3.4%	4.8%	▲6.6%	8.3%	▲12.0%	3.2%	▲9.1%
経常利益率	▲4.6%	7.5%	▲6.9%	4.0%	▲0.9%	4.9%	▲3.1%	4.9%	▲6.4%	7.9%	▲11.4%	3.3%	▲8.9%
当期純利益率	▲1.2%	4.3%	▲4.7%	2.2%	▲1.3%	▲13.8%	▲4.0%	4.3%	▲11.0%	▲2.3%	▲7.9%	3.4%	▲7.7%

連結 四半期PL (累計)	2007年9月期				2008年3月期		2009年3月期				10年3月期		
	Q1	Q2累	Q3累	通期	Q1	通期	Q1	Q2累	Q3累	通期	Q1	Q2累	Q3累
	10-12月	10-3月	10-6月	10-9月	10-12月	10-3月	4-6月	4-9月	4-12月	4-3月	4-6月	4-9月	4-12月
売上高	3,861	9,263	13,654	18,617	4,450	9,992	4,511	9,202	13,210	18,666	3,085	7,036	10,064
売上原価	3,159	7,192	10,886	14,700	3,551	7,930	3,741	7,313	10,731	14,926	2,777	5,948	8,609
売上総利益	701	2,071	2,767	3,916	898	2,061	770	1,889	2,479	3,739	307	1,087	1,454
販管費	880	1,851	2,852	3,824	943	1,845	921	1,808	2,659	3,467	677	1,326	1,967
営業利益	▲ 179	220	▲ 84	92	▲ 44	215	▲ 151	80	▲ 179	272	▲ 369	▲ 238	▲ 512
経常利益	▲ 176	227	▲ 73	125	▲ 39	231	▲ 139	97	▲ 152	280	▲ 350	▲ 216	▲ 487
当期純利益	▲ 45	185	▲ 22	88	▲ 59	▲ 825	▲ 182	19	▲ 423	▲ 547	▲ 243	▲ 108	▲ 341
売上総利益率	18.2%	22.4%	20.3%	21.0%	20.2%	20.6%	17.1%	20.5%	18.8%	20.0%	10.0%	15.5%	14.5%
営業利益率	▲4.6%	2.4%	▲0.6%	0.5%	▲1.0%	2.2%	▲3.4%	0.9%	▲1.4%	1.5%	▲12.0%	▲3.4%	▲5.1%
経常利益率	▲4.6%	2.5%	▲0.5%	0.7%	▲0.9%	2.3%	▲3.1%	1.1%	▲1.2%	1.5%	▲11.4%	▲3.1%	▲4.8%
当期純利益率	▲1.2%	2.0%	▲0.2%	0.5%	▲1.3%	▲8.3%	▲4.0%	0.2%	▲3.2%	▲2.9%	▲7.9%	▲1.5%	▲3.4%

(注) 決算期変更のため2008年3月期は6ヶ月決算となっております。

連結BSサマリー

(単位:百万円、単位未満切捨)

連結BS	2007年9月期				2008年3月期		2009年3月期				10年3月期		
	06/12末	07/3末	07/6末	07/9末	07/12末	08/3末	08/6末	08/9末	08/12末	09/3末	09/6末	09/9末	09/12末
現金及び預金	3,825	3,866	3,545	4,404	3,824	3,599	4,354	4,589	4,498	4,305	4,432	4,340	4,297
受取手形及び売掛金	2,592	3,273	2,842	2,973	2,641	3,406	2,589	2,745	2,365	3,122	2,262	2,640	2,288
仕掛品	885	724	520	697	917	730	1,097	1,140	1,124	536	1,150	1,077	1,454
その他流動資産	1,936	701	1,250	854	986	959	892	854	847	631	589	621	581
貸倒引当金	▲ 11	▲ 35	▲ 30	▲ 25	▲ 24	▲ 28	▲ 22	▲ 27	▲ 18	▲ 22	▲ 16	▲ 17	▲ 14
流動資産合計	9,228	8,530	8,128	8,904	8,345	8,667	8,911	9,304	8,816	8,574	8,418	8,661	8,607
有形固定資産	290	280	295	268	263	234	319	297	276	240	234	227	261
のれん	962	1,514	1,424	1,291	1,202	1,008	1,065	948	862	513	474	426	394
その他無形固定資産	389	419	419	338	313	185	210	214	224	162	163	199	204
無形固定資産合計	1,352	1,933	1,844	1,630	1,516	1,193	1,276	1,163	1,087	675	637	626	598
投資有価証券	1,471	1,752	2,065	1,853	1,695	721	460	333	246	244	195	175	175
関係会社株式	145	115	118	117	117	85	89	70	75	62	55	57	56
敷金及び保証金	440	433	457	397	361	353	356	347	352	346	354	354	588
その他投資その他の資産	141	215	209	167	196	89	58	68	63	72	66	80	73
貸倒引当金	▲ 78	▲ 104	▲ 103	▲ 102	▲ 98	▲ 12	▲ 11	▲ 34	▲ 36	▲ 53	▲ 50	▲ 55	▲ 53
投資その他の資産合計	2,121	2,411	2,746	2,434	2,272	1,238	952	783	701	672	621	612	840
固定資産合計	3,764	4,625	4,885	4,333	4,052	2,666	2,548	2,244	2,065	1,588	1,492	1,466	1,701
繰延資産	5	4	4	3	3	2	2	1	1	1	0	0	0
資産合計	12,998	13,160	13,017	13,241	12,401	11,336	11,462	11,550	10,883	10,163	9,912	10,128	10,309
買掛金	1,145	1,225	1,021	1,502	1,270	1,469	1,186	1,114	1,125	1,046	768	832	736
短期借入金／1年以内	180	151	160	140	22	5	—	300	365	484	220	442	451
前受金	631	449	377	436	540	361	834	820	439	135	712	760	1,277
その他流動負債	1,062	1,342	1,434	1,298	933	960	1,184	839	805	798	907	680	713
流動負債合計	3,019	3,169	2,994	3,377	2,767	2,796	3,205	3,074	2,735	2,465	2,608	2,716	3,177
固定負債	153	161	319	146	66	56	58	73	60	77	64	99	110
負債合計	3,172	3,330	3,313	3,524	2,834	2,853	3,263	3,148	2,796	2,543	2,673	2,815	3,287
資本金	4,295	4,298	4,298	4,298	4,298	4,298	4,299	4,306	4,306	4,306	4,306	4,306	4,306
資本剰余金	4,005	4,008	4,008	4,008	4,008	4,008	4,009	4,016	3,501	3,501	2,766	2,766	2,766
利益剰余金	58	300	92	203	144	▲ 622	▲ 805	▲ 606	▲ 533	▲ 657	▲ 165	▲ 30	▲ 264
自己株式	—	—	—	—	▲ 37	▲ 37	▲ 37	▲ 37	▲ 37	▲ 37	▲ 147	▲ 174	▲ 174
評価・換算差額	97	18	210	104	18	▲ 5	▲ 62	▲ 163	▲ 3	▲ 3	1	▲ 0	0
新株予約権	0	1	4	7	10	13	17	21	25	28	32	36	40
少数株主持分	1,367	1,203	1,089	1,094	1,124	828	778	865	828	483	445	409	346
純資産合計	9,825	9,830	9,703	9,716	9,567	8,482	8,198	8,402	8,086	7,620	7,239	7,313	7,021
負債・純資産合計	12,998	13,160	13,017	13,241	12,401	11,336	11,462	11,550	10,883	10,163	9,912	10,128	10,309

(注) 決算期変更のため2008年3月期は6ヶ月決算となっております。

連結CFサマリー

(単位:百万円、単位未満切捨)

連結CF	2007年9月期				2008年3月期		2009年3月期				10年3月期		
	Q1	Q2累	Q3累	通期	Q1	通期	Q1	Q2累	Q3累	通期	Q1	Q2累	Q3累
	10-12月	10-3月	10-6月	10-9月	10-12月	10-3月	4-6月	4-9月	4-12月	4-3月	4-6月	4-9月	4-12月
税金等調整前当期純利益	▲ 125	277	▲ 64	101	▲ 74	▲ 959	▲ 165	204	▲ 305	▲ 160	▲ 287	▲ 186	▲ 475
減価償却費	63	131	205	280	74	144	48	100	151	205	41	84	129
のれん償却	62	124	218	311	90	173	86	169	252	343	47	94	139
売上債権の増(▲)減	746	50	483	186	331	▲ 506	816	585	965	▲ 196	861	480	839
たな卸資産の増(▲)減	▲ 297	12	232	107	▲ 240	▲ 48	▲ 358	▲ 536	▲ 465	140	▲ 577	▲ 614	▲ 962
仕入債務の増減(▲)	▲ 64	21	▲ 183	356	▲ 231	▲ 10	▲ 282	▲ 311	▲ 298	▲ 78	▲ 276	▲ 211	▲ 309
法人税等の支払額	▲ 317	▲ 321	▲ 411	▲ 424	▲ 175	▲ 186	▲ 110	▲ 110	▲ 246	▲ 244	▲ 27	11	▲ 25
その他営業活動によるCF	▲ 372	▲ 478	▲ 501	▲ 552	▲ 63	871	733	429	364	368	650	527	1,122
営業活動によるCF	▲ 304	▲ 180	▲ 20	367	▲ 288	▲ 522	767	530	418	377	431	184	458
有形固定資産の取得・売却	▲ 82	▲ 90	▲ 140	▲ 179	▲ 66	▲ 67	▲ 15	▲ 21	▲ 33	▲ 40	▲ 15	▲ 37	▲ 95
無形固定資産の取得・売却	▲ 31	▲ 87	▲ 144	▲ 213	▲ 35	▲ 68	▲ 134	▲ 176	▲ 215	▲ 257	▲ 7	▲ 29	▲ 58
投資有価証券の取得・売却	▲ 571	▲ 1,009	▲ 1,010	▲ 989	12	5	190	191	195	197	105	105	105
関係会社株式の取得・売却	▲ 34	▲ 710	▲ 710	▲ 715	▲ 4	▲ 5	▲ 14	▲ 14	▲ 14	▲ 347	—	—	—
子会社株式の取得・売却	▲ 87	▲ 140	▲ 140	6	—	▲ 72	—	101	101	207	1	1	15
敷金及び保証金の差入・回収	▲ 66	▲ 67	▲ 68	▲ 71	40	35	▲ 2	▲ 2	▲ 3	▲ 14	▲ 8	2	▲ 228
その他投資活動によるCF	▲ 1,009	▲ 7	▲ 405	▲ 4	▲ 86	▲ 279	▲ 0	9	10	24	3	7	10
投資活動によるCF	▲ 1,883	▲ 2,113	▲ 2,619	▲ 2,167	▲ 140	▲ 452	23	88	40	▲ 230	79	50	▲ 250
短期借入金の増減	10	10	10	16	▲ 113	▲ 106	—	300	365	480	▲ 270	▲ 50	▲ 50
長期借入金の増減	▲ 9	132	159	156	▲ 2	▲ 4	▲ 10	99	99	129	▲ 2	▲ 5	▲ 7
株式の発行	1,181	1,190	1,190	1,207	4	4	1	16	29	29	9	9	9
自己株式の取得	—	—	—	—	▲ 37	▲ 37	—	—	—	—	▲ 110	▲ 136	▲ 136
その他財務活動によるCF	▲ 2	▲ 4	▲ 7	▲ 9	▲ 2	▲ 4	▲ 26	▲ 41	▲ 51	▲ 63	▲ 9	▲ 18	▲ 31
財務活動によるCF	1,179	1,327	1,352	1,371	▲ 151	▲ 148	▲ 35	374	442	574	▲ 382	▲ 200	▲ 216
換算差額	0	0	0	▲ 0	▲ 0	▲ 0	▲ 0	▲ 0	▲ 0	▲ 0	▲ 0	▲ 0	0
増減額	▲ 1,007	▲ 966	▲ 1,287	▲ 428	▲ 580	▲ 1,123	754	993	902	722	127	34	▲ 8
期首残高	4,523	4,523	4,523	4,523	4,404	4,404	3,280	3,280	3,280	3,280	4,003	4,003	4,003
合併に伴う増加額	309	309	309	309	—	—	—	—	—	—	—	—	—
期末残高	3,825	3,866	3,545	4,404	3,824	3,280	4,035	4,274	4,183	4,003	4,130	4,037	3,994

(注) 決算期変更のため2008年3月期は6ヶ月決算となっております。

事業セグメント別四半期PL

(単位:百万円、単位未満切捨)

Web インテグレーション	2007年9月期				2008年3月期		2009年3月期				10年3月期		
	Q1	Q2	Q3	Q4	Q1	Q2	Q1	Q2	Q3	Q4	Q1	Q2	Q3
	10-12月	1-3月	4-6月	7-9月	10-12月	1-3月	4-6月	7-9月	10-12月	1-3月	4-6月	7-9月	10-12月
売上高	1,591	2,263	1,679	1,807	1,667	2,140	1,398	1,575	1,109	1,663	1,130	1,397	1,223
(うち外部売上高)	1,547	2,130	1,642	1,743	1,648	2,087	1,385	1,543	1,090	1,641	1,118	1,385	1,201
営業利益	10	272	▲19	136	69	57	▲22	108	▲89	257	▲86	132	41
営業利益率	0.6%	12.0%	▲1.2%	7.6%	4.2%	2.7%	▲1.6%	6.9%	▲8.1%	15.5%	▲7.7%	9.5%	3.4%

モバイル インテグレーション	2007年9月期				2008年3月期		2009年3月期				10年3月期		
	Q1	Q2	Q3	Q4	Q1	Q2	Q1	Q2	Q3	Q4	Q1	Q2	Q3
	10-12月	1-3月	4-6月	7-9月	10-12月	1-3月	4-6月	7-9月	10-12月	1-3月	4-6月	7-9月	10-12月
売上高	1,186	1,310	1,136	1,328	1,407	1,692	1,645	1,589	1,462	2,018	1,446	1,503	1,318
(うち外部売上高)	1,085	1,240	1,057	1,243	1,282	1,413	1,526	1,462	1,356	1,841	1,317	1,339	1,209
営業利益	▲85	37	▲145	▲4	36	76	32	37	▲75	48	▲123	45	▲158
営業利益率	▲7.2%	2.9%	▲12.8%	▲0.4%	2.6%	4.5%	2.0%	2.4%	▲5.2%	2.4%	▲8.5%	3.0%	▲12.0%

エンタテインメント	2007年9月期				2008年3月期		2009年3月期				10年3月期		
	Q1	Q2	Q3	Q4	Q1	Q2	Q1	Q2	Q3	Q4	Q1	Q2	Q3
	10-12月	1-3月	4-6月	7-9月	10-12月	1-3月	4-6月	7-9月	10-12月	1-3月	4-6月	7-9月	10-12月
売上高	190	596	630	595	501	634	522	533	567	564	134	599	47
(うち外部売上高)	190	594	621	595	501	630	517	525	567	564	132	598	42
営業利益	▲109	140	▲25	15	▲70	23	▲77	53	▲12	11	▲49	▲51	▲86
営業利益率	▲57.7%	23.5%	▲4.1%	2.5%	▲14.1%	3.7%	▲14.8%	9.9%	▲2.2%	2.0%	▲36.5%	▲8.6%	▲180.6%

iマーケティング	2007年9月期				2008年3月期		2009年3月期				10年3月期		
	Q1	Q2	Q3	Q4	Q1	Q2	Q1	Q2	Q3	Q4	Q1	Q2	Q3
	10-12月	1-3月	4-6月	7-9月	10-12月	1-3月	4-6月	7-9月	10-12月	1-3月	4-6月	7-9月	10-12月
売上高	1,059	1,484	1,088	1,412	1,035	1,428	1,094	1,173	1,020	1,429	528	634	588
(うち外部売上高)	1,037	1,438	1,068	1,381	1,017	1,410	1,082	1,160	994	1,407	516	627	575
営業利益	18	▲18	▲52	69	▲38	155	▲54	59	▲60	142	▲94	21	▲60
営業利益率	1.8%	▲1.3%	▲4.8%	4.9%	▲3.8%	10.9%	▲4.9%	5.1%	▲6.0%	9.9%	▲17.8%	3.5%	▲10.2%

- (注) 1. 決算期変更のため2008年3月期は6ヶ月決算となっております。
 2. 「広告マーケティング」セグメントは事業領域変更に伴い「iマーケティング」セグメントへ名称変更いたしました。
 3. 2010年3月期より従来「Webインテグレーション」に含まれていたMarketing Technology事業及びEC事業を「iマーケティング」へ異動させており、それに伴い、2009年3月期の同セグメント実績を遡及修正しております。

事業セグメント別四半期PL(累計)

(単位:百万円、単位未満切捨)

Web インテグレーション	2007年9月期				2008年3月期		2009年3月期				10年3月期		
	Q1	Q2累	Q3累	通期	Q1	通期	Q1	Q2累	Q3累	通期	Q1	Q2累	Q3累
	10-12月	10-3月	10-6月	10-9月	10-12月	10-3月	4-6月	4-9月	4-12月	4-3月	4-6月	4-9月	4-12月
売上高	1,591	3,854	5,534	7,342	1,667	3,808	1,398	2,974	4,083	5,747	1,130	2,528	3,752
(うち外部売上高)	1,547	3,677	5,320	7,063	1,648	3,736	1,385	2,928	4,018	5,659	1,118	2,504	3,705
営業利益	10	282	262	399	69	127	▲22	86	▲3	253	▲86	46	88
営業利益率	0.6%	7.3%	4.7%	5.4%	4.2%	3.3%	▲1.6%	2.9%	▲0.1%	4.4%	▲7.7%	1.8%	2.3%

モバイル インテグレーション	2007年9月期				2008年3月期		2009年3月期				10年3月期		
	Q1	Q2累	Q3累	通期	Q1	通期	Q1	Q2累	Q3累	通期	Q1	Q2累	Q3累
	10-12月	10-3月	10-6月	10-9月	10-12月	10-3月	4-6月	4-9月	4-12月	4-3月	4-6月	4-9月	4-12月
売上高	1,186	2,496	3,633	4,961	1,407	3,099	1,645	3,234	4,696	6,715	1,446	2,950	4,268
(うち外部売上高)	1,085	2,325	3,383	4,626	1,282	2,696	1,526	2,989	4,346	6,187	1,317	2,657	3,866
営業利益	▲85	▲47	▲193	▲198	36	112	32	70	▲5	43	▲123	▲77	▲236
営業利益率	▲7.2%	▲1.9%	▲5.3%	▲4.0%	2.6%	3.6%	2.0%	2.2%	▲0.1%	0.7%	▲8.5%	▲2.6%	▲5.5%

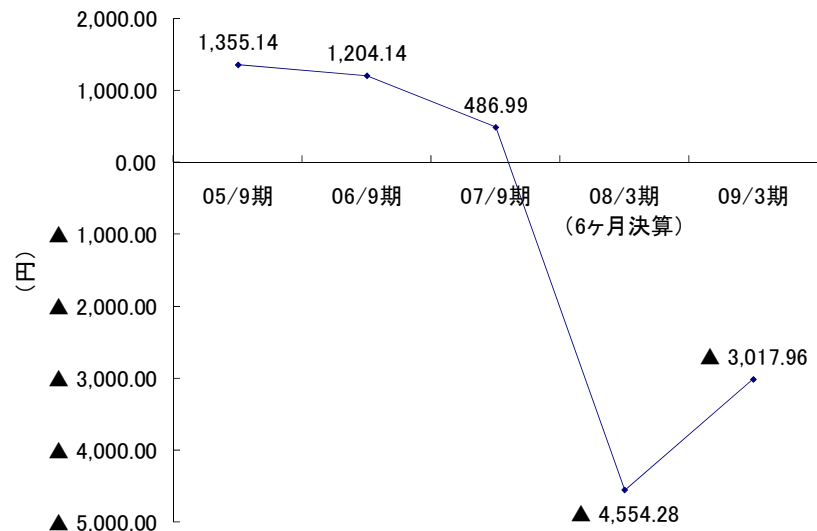
エンタテインメント	2007年9月期				2008年3月期		2009年3月期				10年3月期		
	Q1	Q2累	Q3累	通期	Q1	通期	Q1	Q2累	Q3累	通期	Q1	Q2累	Q3累
	10-12月	10-3月	10-6月	10-9月	10-12月	10-3月	4-6月	4-9月	4-12月	4-3月	4-6月	4-9月	4-12月
売上高	190	786	1,417	2,013	501	1,135	522	1,055	1,622	2,187	134	734	781
(うち外部売上高)	190	785	1,406	2,001	501	1,131	517	1,042	1,609	2,174	132	730	773
営業利益	▲109	30	4	19	▲70	▲46	▲77	▲24	▲36	▲25	▲49	▲100	▲187
営業利益率	▲57.7%	3.9%	0.3%	1.0%	▲14.1%	▲4.1%	▲14.8%	▲2.3%	▲2.2%	▲1.1%	▲36.5%	▲13.7%	▲23.9%

iマーケティング	2007年9月期				2008年3月期		2009年3月期				10年3月期		
	Q1	Q2累	Q3累	通期	Q1	通期	Q1	Q2累	Q3累	通期	Q1	Q2累	Q3累
	10-12月	10-3月	10-6月	10-9月	10-12月	10-3月	4-6月	4-9月	4-12月	4-3月	4-6月	4-9月	4-12月
売上高	1,059	2,543	3,631	5,044	1,035	2,463	1,094	2,267	3,288	4,718	528	1,162	1,751
(うち外部売上高)	1,037	2,475	3,544	4,925	1,017	2,428	1,082	2,242	3,236	4,643	516	1,143	1,719
営業利益	18	▲0	▲52	17	▲38	116	▲54	5	▲55	86	▲94	▲72	▲132
営業利益率	1.8%	▲0.0%	▲1.4%	0.3%	▲3.8%	4.7%	▲4.9%	0.2%	▲1.7%	1.8%	▲17.8%	▲6.2%	▲7.5%

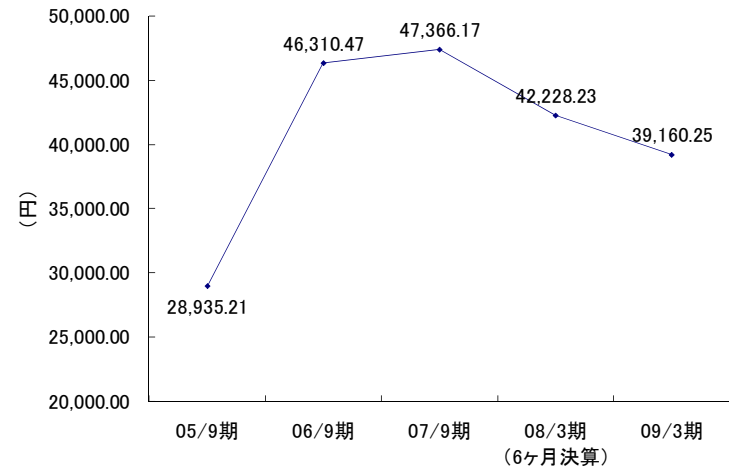
- (注) 1. 決算期変更のため2008年3月期は6ヶ月決算となっております。
 2. 「広告マーケティング」セグメントは事業領域変更に伴い「iマーケティング」セグメントへ名称変更いたしました。
 3. 2010年3月期より従来「Webインテグレーション」に含まれていたMarketing Technology事業及びEC事業を「iマーケティング」へ異動させており、それに伴い、2009年3月期の同セグメント実績を遡及修正しております。

財務指標①

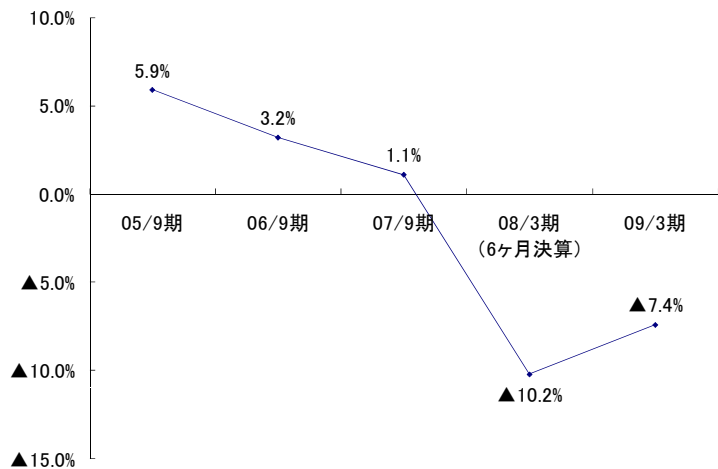
■一株当たり当期純利益 $\text{当期純利益} / \text{期中平均発行済株式数}$



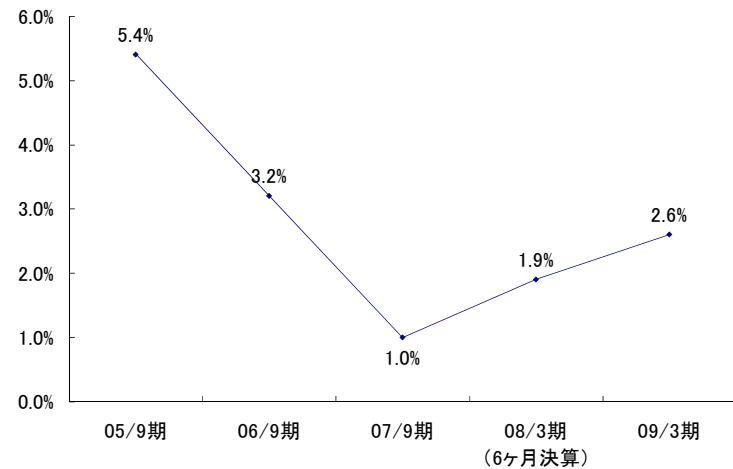
■一株当たり純資産 $\text{純資産} / \text{期末発行済株式数}$ ※05/9期までは一株当たり株主資本



■ROE $\text{自己資本利益率} = \text{当期純利益} / \text{自己資本}$



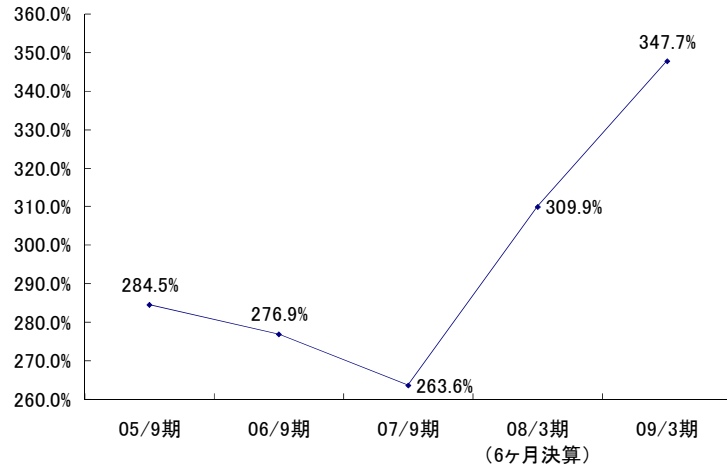
■ROA $\text{総資産経常利益率} = \text{経常利益} / \text{総資産}$



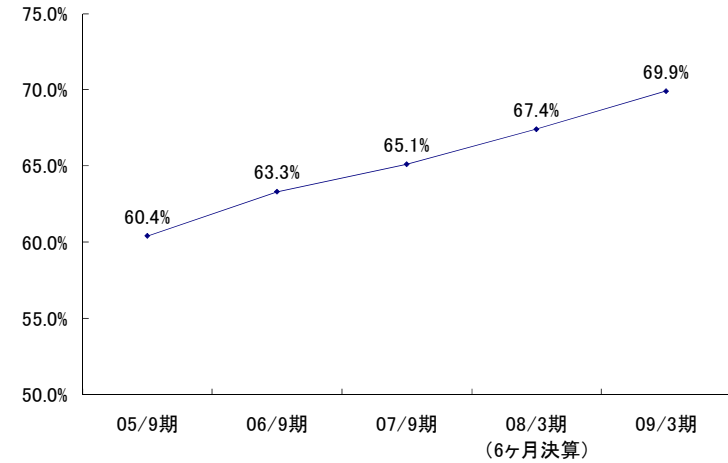
(注) 決算期変更のため2008年3月期は6ヶ月決算となっております。

財務指標②

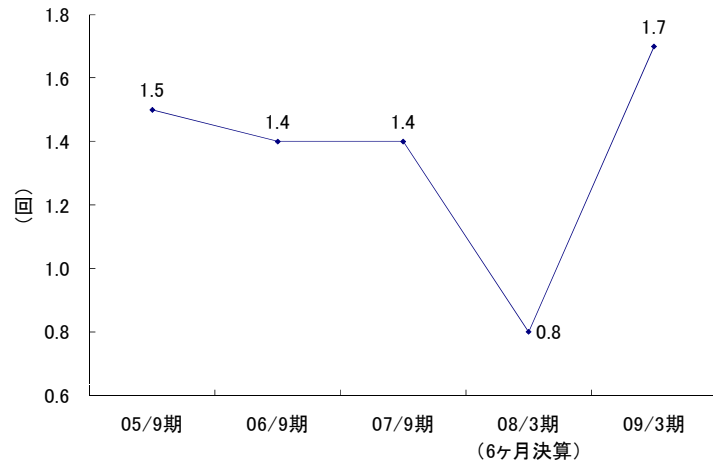
■流動比率 流動資産/流動負債



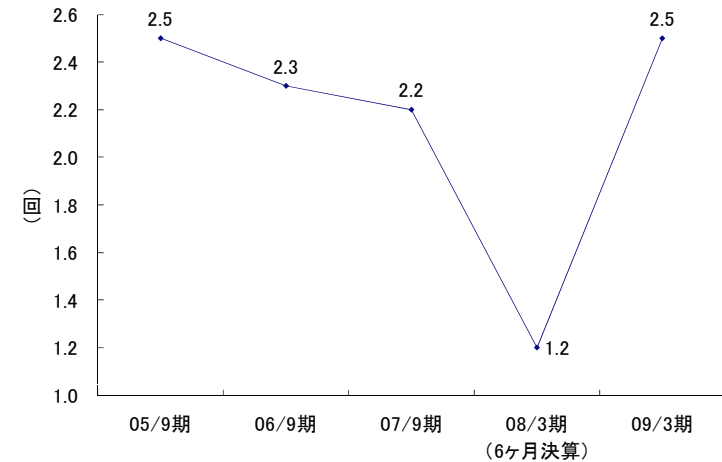
■自己資本比率 自己資本/総資産 ※05/9期までは株主資本/総資産



■総資本回転率 連結売上高/負債・純資産合計

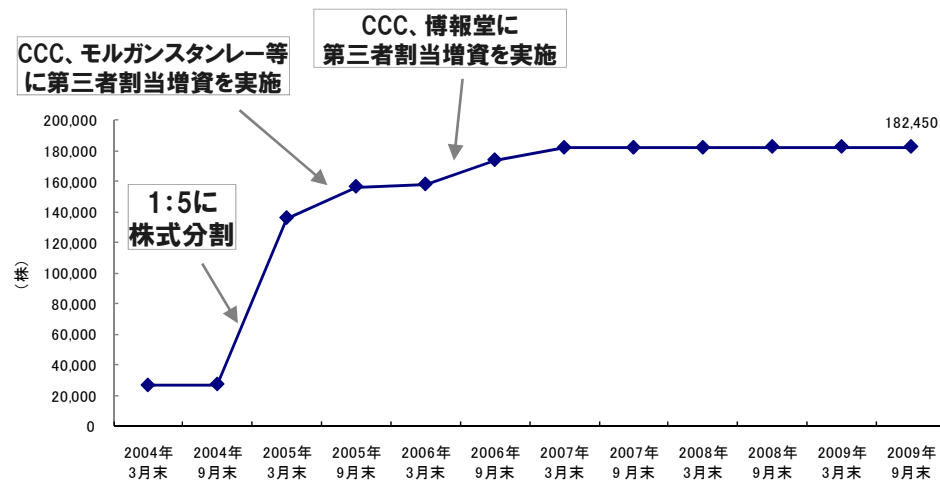


■自己資本回転率 連結売上高/自己資本 ※05/9期までは連結売上高/株主資本

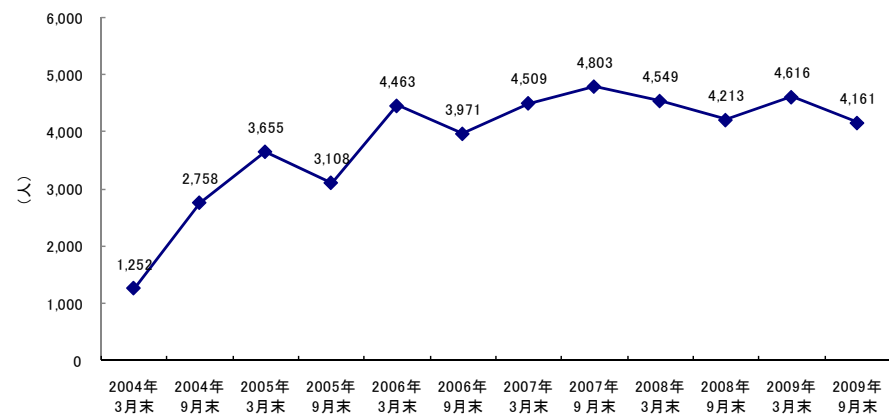


(注) 決算期変更のため2008年3月期は6ヶ月決算となっております。

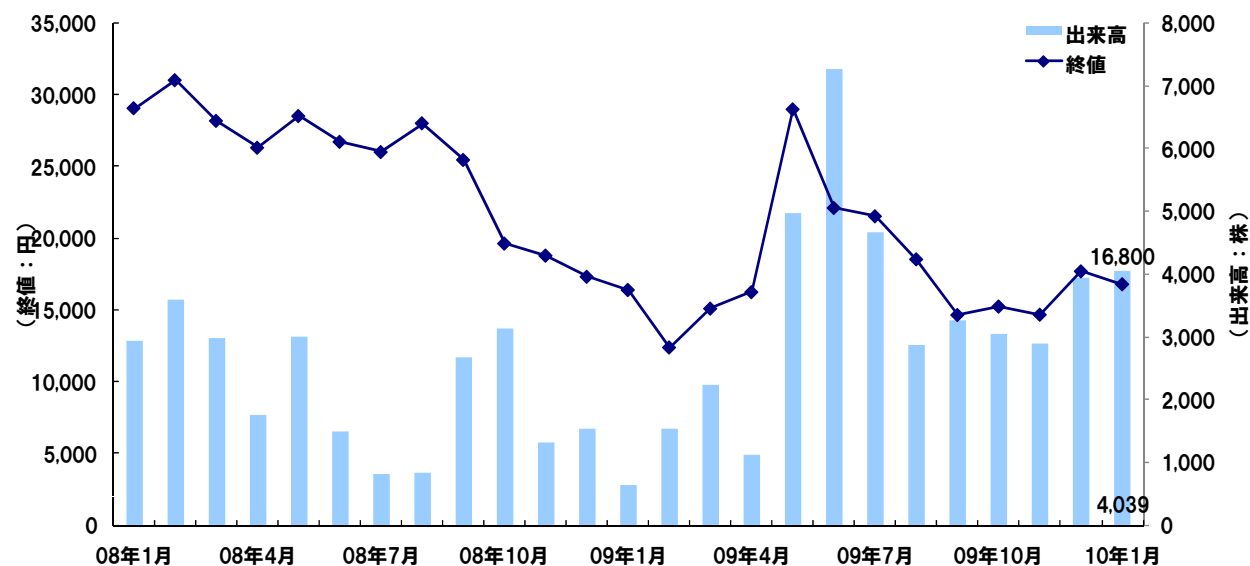
発行済株式数



株主数



株価推移



IMJグループ会社一覧(2010年2月1日現在)

セグメント	*は持分法適用会社	本社	設立年月	グループ化	資本金	株主構成	代表者	事業内容	
Web インテグレーション	1	(株)アイ・エム・ジェイ	東京都	1996年7月	-	43億614万円	カルチュア・コンビニエンス・クラブ 31.4% 博報堂 28.5% 他	廣田 武仁	Webインテグレーション事業、インタラクティブマーケティング事業
	2	ユナイテシア(株)	東京都	2001年10月	02年9月期~	9,550万円	IMJ 99.1% 他	西野 敦彦 川辺 伸司	フレキシブルな対応とリッチコンテンツを得意とするウェブインテグレーション企業
	3	(株)イグジスト・インタラクティブ	東京都	2000年7月	03年9月期~	4,500万円	IMJ 88.1%(普通株式) * 他、優先株式	玉飼 真一 田口 歩	ビジネスサイトのユーザビリティ強化、デザインルールの標準化、海外展開などをサポート
	4	(株)ポールドクリエイティブ	東京都	2008年5月	09年3月期~	999万円	ユナイテシア 100.0%	岩崎 智則	小・中規模案件に特化したハイクオリティなクリエイティブを提供するWebインテグレーション事業、クリエイターの育成・輩出
	5	IMJ Vietnam Corporation(清算中)	ベトナム ホーチミン	2005年4月	05年9月期~	US\$300,000	IMJ 95.9% ウェブスタージャパン 4.1%	廣田 和也	Webインテグレーションにおけるオフショア開発の推進
	6	(株)博報堂ネットブリズム *	東京都	2006年11月	07年9月期~	1億円	博報堂 40.0%、IMJ 34.0% 博報堂ブランドコンサルティング 20.0% 他	山之口 援	企業Webサイトについてのコンサルティング(戦略立案、診断・調査)、企業Webサイト制作(設計、デザイン、原稿制作)、企業Webサイト運用関連業務(更新・訪問者促進策など)
	7	株式会社IWビジネスパートナーズ *	東京都	2005年1月	05年9月期~	4,250万円	ワールド・ロジ 70.3%、IMJ 29.7%	大谷 浩志	ネットビジネスにおけるコンサルティングサービス事業、ネットマーケティング事業、ネットリサーチ事業など
モバイル インテグレーション	8	(株)IMJモバイル	東京都	2000年7月	03年9月期~	3億963万円	IMJ 74.5% 他	川合 純一	企業向けモバイルソリューション、コンテンツ、メディアの企画・開発・運営をワンストップで提供
	9	(株)ボトルキューブ	東京都	2001年9月	04年9月期~	2,222万円	IMJモバイル 54.4% 他	川口 達也	モバイル/パッケージゲームなどのエンタテインメントコンテンツの企画・開発
	10	(株)エム・フィールド	東京都	2001年3月	06年9月期~	5,000万円	IMJモバイル 90.0% 他	櫻井 徹	モバイル全般における法人向けソリューションに関するSE業務、コンサルティング・営業業務の業務委託
	11	(株)フォー・クオリア	東京都	2006年8月	07年9月期~	2,000万円	IMJモバイル 100.0%	松永 州央 鈴木 憲治郎	携帯電話向け開発サービス、ホームページ企画・制作サービス
エンタ テインメント	12	(株)IMJエンタテインメント	東京都	2003年4月	03年9月期~	3億390万円	IMJ 77.1% 他	内藤 修 松橋 真三	音楽・映像・映画・ゲームなどのコンテンツの企画・制作・販売・配給及びクリエイターのエージェント業務
	13	(株)IMJフィルムパートナーズ	東京都	2004年9月	04年9月期~	1,000万円	IMJエンタテインメント 100.0%	内藤 修	映画製作の収益管理および分配業務
	14	(有)SWANフィルムパートナーズ	東京都	2005年8月	05年9月期~	300万円	IMJエンタテインメント 100.0%	松橋 真三	映画製作の収益管理および分配業務
	15	(株)ゾノト	東京都	2007年6月	07年9月期~	1,000万円	IMJエンタテインメント 51.0%、日活 49.0%	内藤 修	コンテンツ資産を活用した劇場用映画の企画・開発、映画・映像制作におけるプロデュース事業
	16	(株)スモーク	東京都	2008年1月	08年3月期~	2,224万円	IMJエンタテインメント 50.0%、ダブ 50.0%	宇田川 寧	長期的な視野で監督とプロデューサーがチームとして取り組める、映画を中心とした各種コンテンツの企画開発会社
	17	(株)マジックアワー	東京都	2001年10月	10年3月期~	2,750万円	IMJエンタテインメント 70.0% SPO 20.0%、有吉 司 10.0%	有吉 司	映画の配給業務
iマーケ ティング	18	(株)3i(清算手続き中)	東京都	2007年10月	08年3月期~	990万円	IMJ 51.0%、インテグレート 49.0%	廣田 和也 藤田 康人	Webメディア、バイラル、PRを活用したマーケティングコンサルティングサービスの提供、広告商品の企画・開発
	19	(株)シンクエージェント	東京都	2007年2月	10年3月期~	2,000万円	IMJ 80.0%、樋口 進 20.0%	廣田 和也	インターネットに軸足を置き、リアル事業も包括したマーケティングコンサルティング・サービス

IMJ会社概要 2009年12月末現在

■社名	株式会社アイ・エム・ジェイ
■設立	1996年7月4日
■Herculesコード	4305
■資本金	43億614万円
■代表取締役社長	廣田 武仁
■従業員数	連結827名 単体343名
■グループ事業内容	Webインテグレーション事業 モバイルインテグレーション事業 エンタテインメント事業 iマーケティング事業(旧:広告マーケティング事業)
■本社所在地	東京都目黒区青葉台3-6-28 住友不動産青葉台タワー
■URL	http://www.imjp.co.jp/

株式情報 2009年9月末現在

■主要株主

	株主名	持株比率	持株数
1	カルチュア・コンビニエンス・クラブ株式会社	31.49%	57,450株
2	株式会社博報堂	28.58%	52,137株
3	日本トラスティ・サービス信託銀行株式会社(信託口)	4.29%	7,827株
4	株式会社アイ・エム・ジェイ	3.20%	5,833株
5	楽天株式会社	3.01%	5,500株
6	榎野 孝人	1.37%	2,496株
7	株式会社フジ・メディア・ホールディングス	0.82%	1,500株
8	株式会社アミューズ	0.73%	1,335株
9	バンク オブ ニューヨーク ジーシーエム クライアント アカウト ジェイビーアールディ アイエスジー エフイーエイシー	0.69%	1,250株
10	日高秀敏	0.57%	1,049株
	合計	74.75%	136,377株

(注) 持株比率は発行済株式総数に対する比率(小数点第2位以下を四捨五入)

■株主構成

