

# 2009年3月期 第2四半期 DATA BOOK

---

2008.11.12 株式会社アイ・エム・ジェイ IMJ Corporation



<http://www.imjp.co.jp/>

# 連結損益計算書 Consolidated Profit & Loss Statement

(単位:千円)

連結四半期毎PL	2005年9月期				2006年9月期				2007年9月期				2008年3月期		2009年3月期	
	1Q	2Q	3Q	4Q	1Q	2Q	3Q	4Q	1Q	2Q	3Q	4Q	1Q	2Q	1Q	2Q
期間	10月-12月	1月-3月	4月-6月	7月-9月	10月-12月	1月-3月	4月-6月	7月-9月	10月-12月	1月-3月	4月-6月	7月-9月	10月-12月	1月-3月	4月-6月	7月-9月
売上高Revenue	1,436,974	2,343,913	1,768,364	2,577,301	2,824,088	3,985,019	3,248,624	4,498,758	3,861,081	5,402,823	4,390,280	4,963,170	4,450,642	5,541,478	4,511,618	4,690,759
売上総利益Gross profit	300,616	594,716	283,268	765,230	631,082	1,036,493	623,570	965,551	701,542	1,370,362	695,972	1,148,670	898,816	1,162,362	770,304	1,118,984
売上総利益率Gross profit margin	20.9%	25.4%	16.0%	29.7%	22.3%	26.0%	19.2%	21.5%	18.2%	25.4%	15.9%	23.1%	20.2%	21.0%	17.1%	23.9%
営業損益Operating income	-45,084	200,997	-164,891	332,068	-15,063	318,063	-63,022	106,991	-179,006	399,627	-304,998	176,877	-44,514	260,025	-151,399	231,745
営業利益率Operations income ratio	-3.1%	8.6%	-9.3%	12.8%		8.0%		2.4%		7.4%		3.6%		4.7%		4.9%
経常損益Ordinary income	-49,744	201,388	-165,238	312,640	-42,140	304,316	-47,665	104,173	-176,822	404,394	-301,454	199,209	-39,940	271,018	-139,887	236,935
経常利益率Ordinary income ratio	-3.5%	8.6%	-9.3%	12.1%		7.6%		2.3%		7.5%		4.0%		4.9%		5.1%
当期純損益Net profit or loss	-49,836	114,887	-125,894	253,292	-112,191	123,124	145,713	41,475	-45,181	230,595	-207,678	110,732	-59,039	-766,766	-182,481	201,502
当期純利益率 Net profit ratio	-3.5%	4.9%	-7.1%	9.8%		3.1%	4.5%	0.9%		4.3%	-4.7%	2.2%				4.3%

(単位:千円)

連結累計PL	2005年9月期				2006年9月期				2007年9月期				2008年3月期		2009年3月期	
	1Q	2Q	3Q	4Q	1Q	2Q	3Q	4Q	1Q	2Q	3Q	4Q	1Q	2Q	1Q	2Q
期間	10月-12月	1月-3月	4月-6月	7月-9月	10月-12月	1月-3月	4月-6月	7月-9月	10月-12月	1月-3月	4月-6月	7月-9月	10月-12月	1月-3月	4月-6月	7月-9月
売上高Revenue	1,436,974	3,780,887	5,549,251	8,126,552	2,824,088	6,809,107	10,067,731	14,556,489	3,861,081	9,263,904	13,654,184	18,617,354	4,450,642	9,992,120	4,511,618	9,202,377
売上総利益Gross profit	300,616	895,332	1,178,600	1,943,830	631,082	1,667,575	2,291,145	3,256,696	701,542	2,071,904	2,767,876	3,916,546	898,816	2,061,178	770,304	1,889,288
売上総利益率Gross profit margin	20.9%	23.7%	21.2%	23.9%	22.3%	24.5%	22.8%	22.4%	18.2%	22.4%	20.3%	21.0%	20.2%	20.6%	17.1%	20.5%
営業損益Operating income	-45,084	155,913	-8,978	323,090	-15,063	303,000	239,978	346,969	-179,006	220,621	-84,377	92,500	-44,514	215,511	-151,399	80,346
営業利益率Operations income ratio	-3.1%	4.1%	-0.2%	4.0%		4.4%	2.4%	2.4%		2.4%		0.5%		2.2%		0.9%
経常損益Ordinary income	-49,744	151,644	-13,594	299,046	-42,140	262,176	214,511	318,684	-176,822	227,572	-73,882	125,327	-39,940	231,078	-139,887	97,048
経常利益率Ordinary income ratio	-3.5%	4.0%	-0.2%	3.7%		3.9%	2.1%	2.2%		2.5%		0.7%		2.3%		1.1%
当期純損益Net profit or loss	-49,836	65,051	-60,843	192,449	-112,191	10,933	156,646	198,121	-45,181	185,414	-22,264	88,468	-59,039	-825,805	-182,481	19,021
当期純利益率 Net profit ratio	-3.5%	1.7%	-1.1%	2.4%		0.2%	1.6%	1.4%		2.0%		0.5%				0.2%

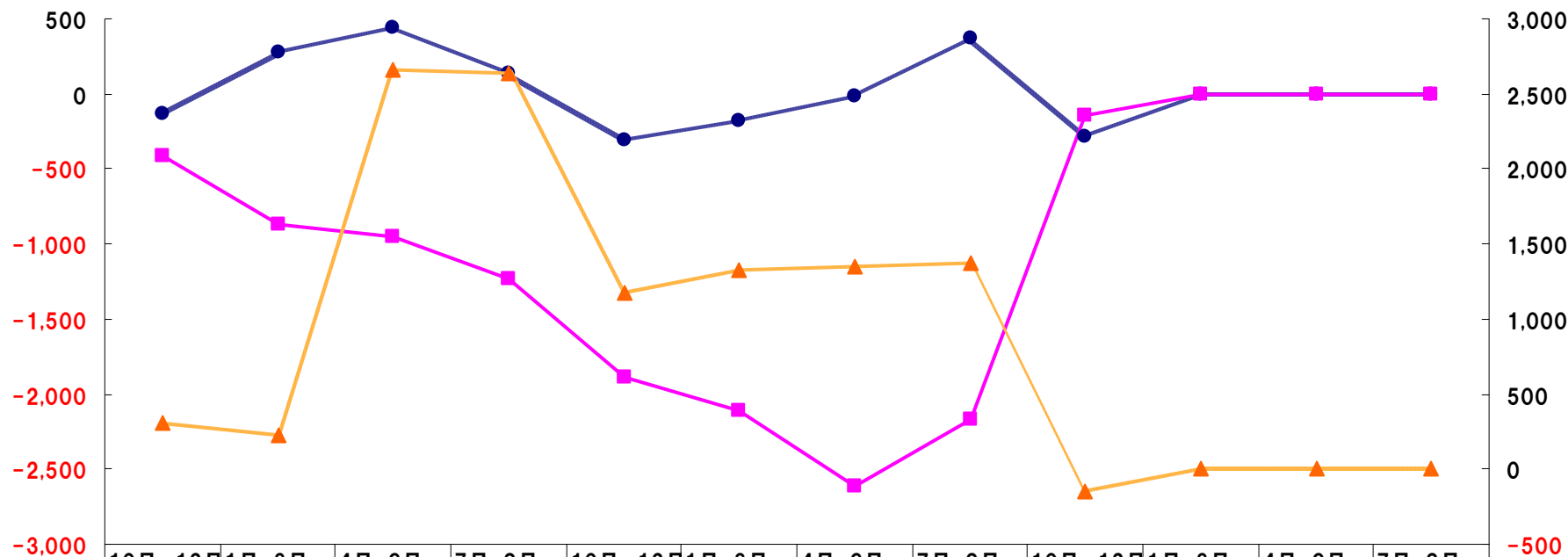
# 連結貸借対照表(要約) Consolidated Balance Sheets (Summary)

(単位:千円)

	2005年				2006年				2007年				2008年		2009年	
	1Q	2Q	3Q	4Q	1Q	2Q	3Q	4Q	1Q	2Q	3Q	4Q	1Q	2Q	1Q	2Q
	04年12月	05年3月	05年6月	05年9月	05年12月	06年3月	06年6月	06年9月	06年12月	07年3月	07年6月	07年9月	07年12月	08年3月	08年6月	2008年9月
総資産 Total assets	3,927,675	5,173,414	6,909,959	7,488,844	8,295,023	8,230,216	10,968,166	12,711,505	12,998,308	13,160,893	13,017,814	13,241,131	12,401,761	11,336,737	11,462,441	11,550,196
流動資産合計 Current assets	3,015,159	4,171,509	5,290,573	5,956,796	6,114,403	6,069,387	8,695,823	8,900,959	9,228,049	8,530,326	8,128,422	8,904,064	8,345,410	8,667,914	8,911,875	9,304,176
現金及び預金 Cash	1,055,920	1,780,055	3,228,911	3,044,502	2,832,200	2,643,837	5,153,437	4,523,122	3,825,383	3,866,716	3,545,679	4,404,091	3,824,083	3,599,868	4,354,710	4,589,969
仕掛品 Work In Process	718,962	599,358	676,939	827,513	936,209	448,910	814,742	950,454	1,251,715	930,533	712,659	834,245	1,075,164	730,478	1,097,763	1,140,970
有形固定資産合計 Tangible fixed assets	135,246	164,125	179,410	181,987	191,052	197,718	197,881	249,036	290,638	280,315	295,027	268,890	263,719	234,503	319,628	297,179
無形固定資産合計 Intangible fixed asset	257,216	270,804	297,779	394,096	918,231	940,482	911,803	900,069	1,352,235	1,933,641	1,844,077	1,630,222	1,516,181	1,193,423	1,276,219	1,163,388
投資その他資産合計 Investment and other assets	516,559	562,831	1,110,546	945,310	1,061,447	1,014,044	1,154,867	2,654,581	2,121,515	2,411,695	2,746,176	2,434,400	2,272,889	1,238,191	952,459	783,724
買掛金 Accounts payable	238,561	546,761	262,196	533,189	843,939	824,955	850,415	1,129,661	1,145,090	1,225,769	1,021,525	1,502,340	1,270,772	1,469,697	1,186,789	1,114,699
短期借入金 Short-term liabilities	65,499	466,660	174,920	183,421	205,534	180,218	154,040	140,187	153,087	125,600	133,200	132,430	22,913	0	0	300,000
流動負債合計 Current liability	1,213,876	2,178,291	1,665,208	2,093,802	2,796,677	2,565,253	2,818,386	3,215,075	3,019,235	3,169,134	2,994,458	3,377,964	2,767,532	2,796,902	3,205,320	3,074,925
長期借入金 Long-term liabilities	63,688	73,688	64,032	47,551	54,570	47,114	41,051	52,655	46,680	100,188	126,144	45,875	11,426	4,367	0	0
固定負債合計 Fixed liabilities	203,373	217,286	308,149	200,364	198,014	179,886	155,424	688,445	153,523	161,281	319,366	146,760	66,937	56,847	58,288	3,148,000
資本金 Capital	1,302,336	1,304,918	2,412,790	2,426,467	2,438,276	2,447,102	3,699,251	3,704,429	4,295,457	4,298,647	4,298,647	4,298,647	4,298,647	4,298,647	4,299,147	4,306,147
資本剰余金 Capital surplus	1,012,336	1,014,918	2,122,790	2,136,467	2,148,276	2,157,102	3,409,251	3,414,428	4,005,456	4,008,647	4,008,647	4,008,647	4,008,647	4,008,647	4,009,147	4,016,147
利益剰余金 Earned surplus	-319,668	-204,781	-330,676	-77,383	-185,109	-65,110	80,602	104,019	58,837	300,138	92,459	203,191	144,152	-622,613	-805,095	-606,060
株主資本合計 Total shareholder's equity	1,995,004	2,115,055	4,204,904	4,485,551	4,401,443	4,539,094	7,189,106	7,222,877	8,359,751	8,607,432	8,399,754	8,510,486	843,873	7,647,106	7,465,625	7,678,660
純資産合計 Shareholder's equity	2,510,426	2,777,837	4,936,602	5,194,678	5,300,331	5,485,076	7,994,356	8,807,984	9,825,549	9,830,478	9,703,990	9,716,406	9,567,291	8,482,986	8,198,832	8,402,196

# 連結キャッシュフロー計算書 Consolidated Cash Flow Statement

(単位:百万円)



	10月-12月 1Q	1月-3月 2Q	4月-6月 3Q	7月-9月 4Q	10月-12月 1Q	1月-3月 2Q	4月-6月 3Q	7月-9月 4Q	10月-12月 1Q	1月-3月 2Q	4月-6月 1Q	7月-9月 2Q
2006年												
2007年												
2008年												
2009年												

● 営業活動によるCF CF from operating activities	-127	280	438	133	-304	-181	-21	368	-289	-522	767	530
■ 投資活動によるCF CF from investing activities	-416	-866	-954	-1,228	-1,883	-2,113	-2,619	-2,168	-140	-452	23	88
▲ 財務活動によるCF CF from financing activities	314	221	2,660	2,637	1,180	1,328	1,352	1,371	-151	-148	-35	374

# セグメント別四半期毎 売上高・営業利益

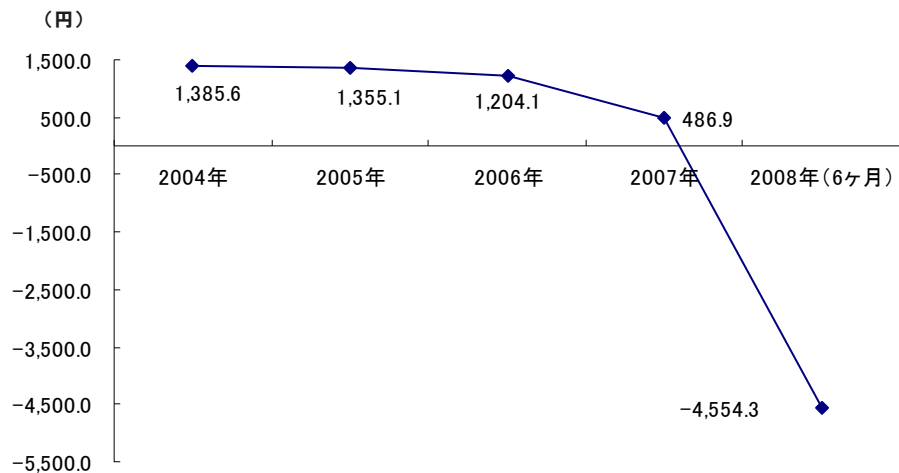
(単位:百万円)

セグメント 別四半期毎売上高	2006年9月期				2007年9月期				2008年3月期		2009年3月期	
	1Q	2Q	3Q	4Q	1Q	2Q	3Q	4Q	1Q	2Q	1Q	2Q
期間	10月-12月	1月-3月	4月-6月	7月-9月	10月-12月	1月-3月	4月-6月	7月-9月	10月-12月	1月-3月	4月-6月	7月-9月
ウェブインテグレーションWeb Integration (WI)	1,509	1,801	1,769	1,954	1,753	2,101	1,680	1,808	1,667	2,141	1,495	1,731
WI売上/売上計(WI Sales Ratio)	52.9%	43.2%	51.6%	41.9%	40.4%	39.4%	37.0%	35.1%	36.2%	36.3%	32.1%	35.5%
モバイルインテグレーションMobile Integration(M)	475	632	701	816	1,240	1,256	1,137	1,328	1,407	1,692	1,645	1,589
MOB売上/売上計(MI Sales Ratio)	16.6%	15.2%	20.5%	17.5%	28.6%	23.5%	25.1%	25.8%	30.5%	28.7%	35.3%	32.6%
エンタテインメントEntertainment(ENT)	211	844	217	618	190	596	631	596	501	634	522	533
ENT売上/売上計(ENT Sales Ratio)	7.4%	20.2%	6.3%	13.3%	4.4%	11.2%	13.9%	11.6%	10.9%	10.8%	11.2%	10.9%
広告マーケティングAd&marketing(AD)	658	893	740	1,270	1,159	1,384	1,088	1,413	1,035	1,428	997	1,018
AD売上/売上計 (AD Sales Ratio)	23%	21.4%	21.6%	27.3%	26.7%	25.9%	24.0%	27.5%	22.4%	24.2%	21.4%	20.9%
売上計	2,854	4,171	3,427	4,658	4,342	5,339	4,536	5,144	4,611	5,896	4,660	4,871
消去又は全社	30	216	394	553	166	417	563	744	160	514	148	181
連結売上高	2,824	3,985	3,248	4,499	3,861	5,402	4,391	4,963	4,450	5,542	4,511	4,691
前年同期比	196.7%	105.4%	58.5%	55.4%	136.7%	135.6%	135.2%	110.3%	115.3%	102.6%	102.7%	94.5%

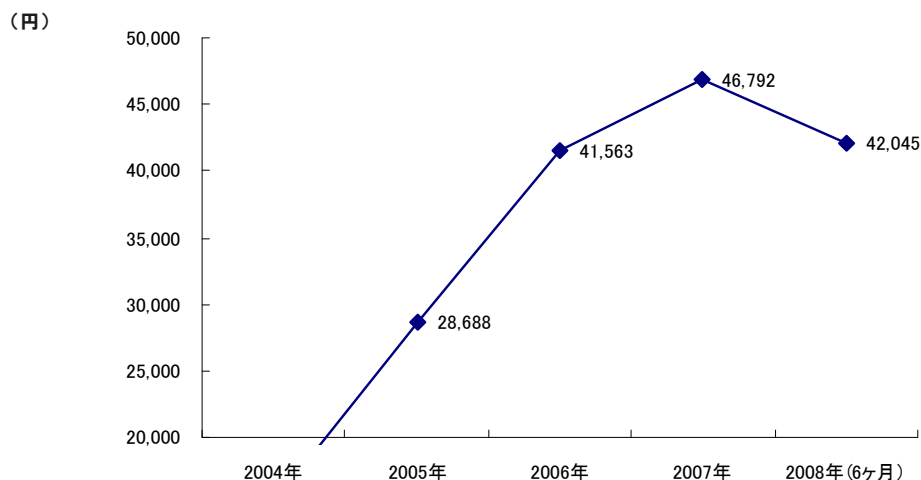
セグメント 別営業利益	2006年9月期				2007年9月期				2008年3月期		2009年3月期	
	1Q	2Q	3Q	4Q	1Q	2Q	3Q	4Q	1Q	2Q	1Q	2Q
期間	10月-12月	1月-3月	4月-6月	7月-9月	10月-12月	1月-3月	4月-6月	7月-9月	10月-12月	1月-3月	4月-6月	7月-9月
ウェブインテグレーションWeb Integration (WI)	34	228	85	304	10	272	-20	244	69	58	-58	131
モバイルインテグレーションMobile Integration(M)	34	-21	4	-7	-47	38	-146	-5	234	76	32	38
エンタテインメントEntertainment(ENT)	34	148	-54	-51	-119	139	-26	15	-89	24	-77	53
広告マーケティングAd&marketing(AD)	34	4	-55	-58	98	-40	-30	-44	58	154	-18	35

# Fundamental indicators of IMJ

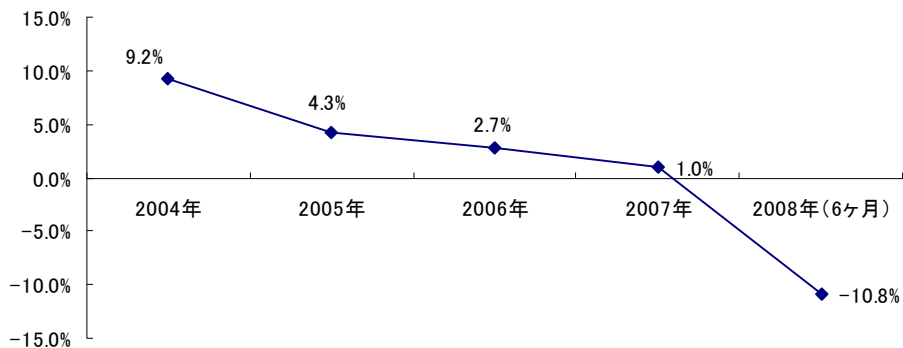
## ■ 一株あたり当期純利益 当期純利益 / 期末発行済み株式数



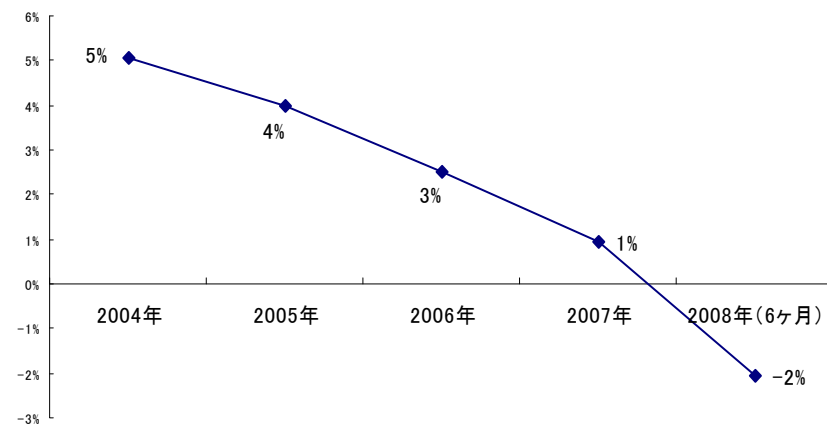
## ■ BPS 一株あたり純資産 = 株主資本 / 期末発行済み株式数



## ■ ROE 株主資本利益率 = 当期純利益 / 株主資本

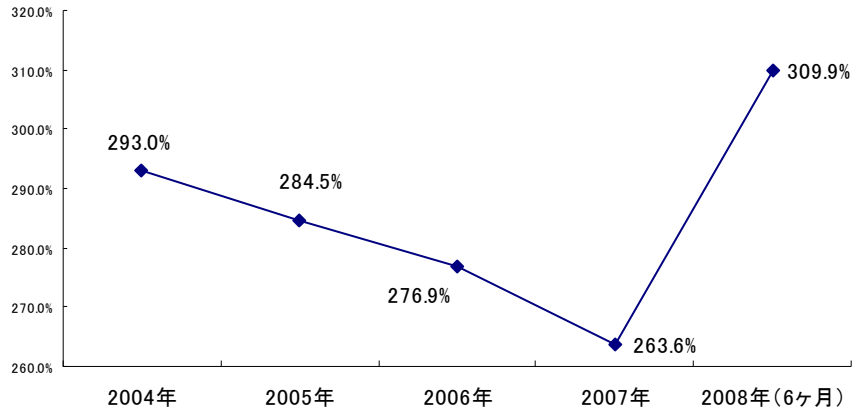


## ■ ROA 総資産経常利益率 = 経常利益 / 総資産

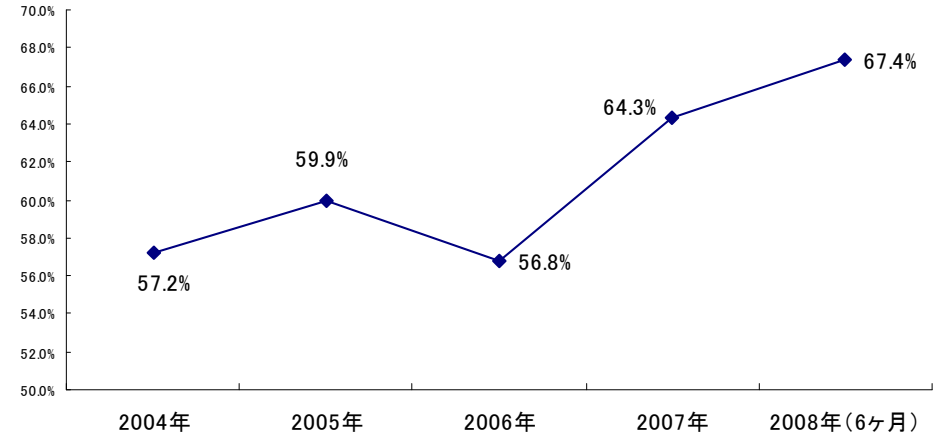


# Fundamental indicators of IMJ

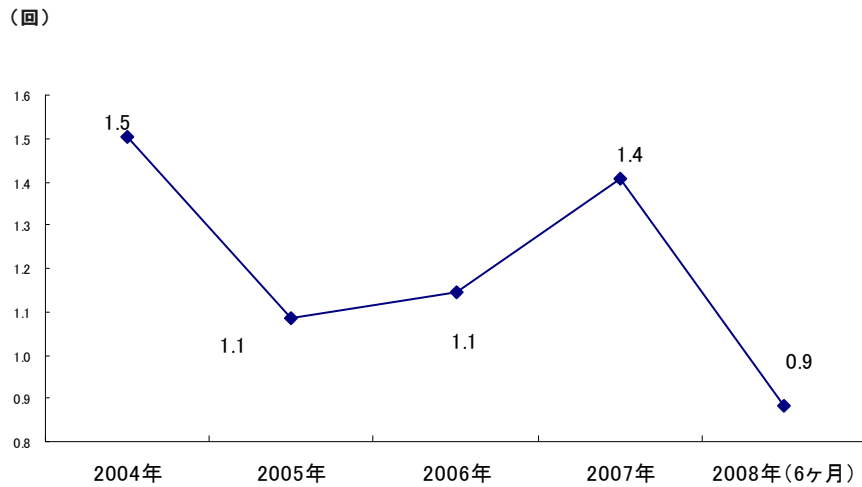
## ■流動比率 流動資産/流動負債



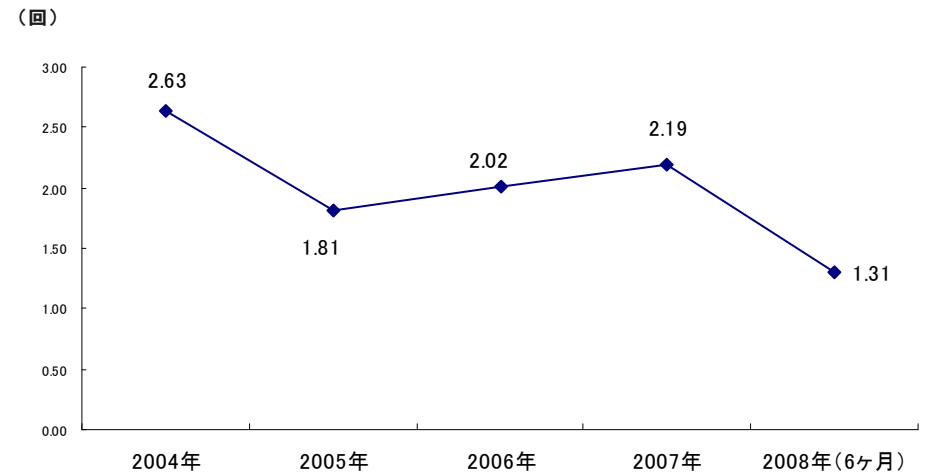
## ■自己資本比率 株主資本/純資産



## ■総資産回転率 連結売上高/総資産



## ■株主資本回転率 連結売上高/株主資本

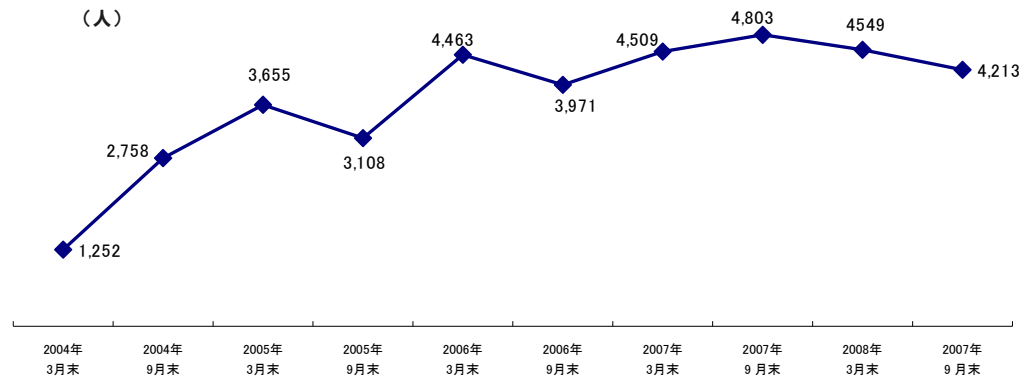


# Fundamental indicators of IMJ

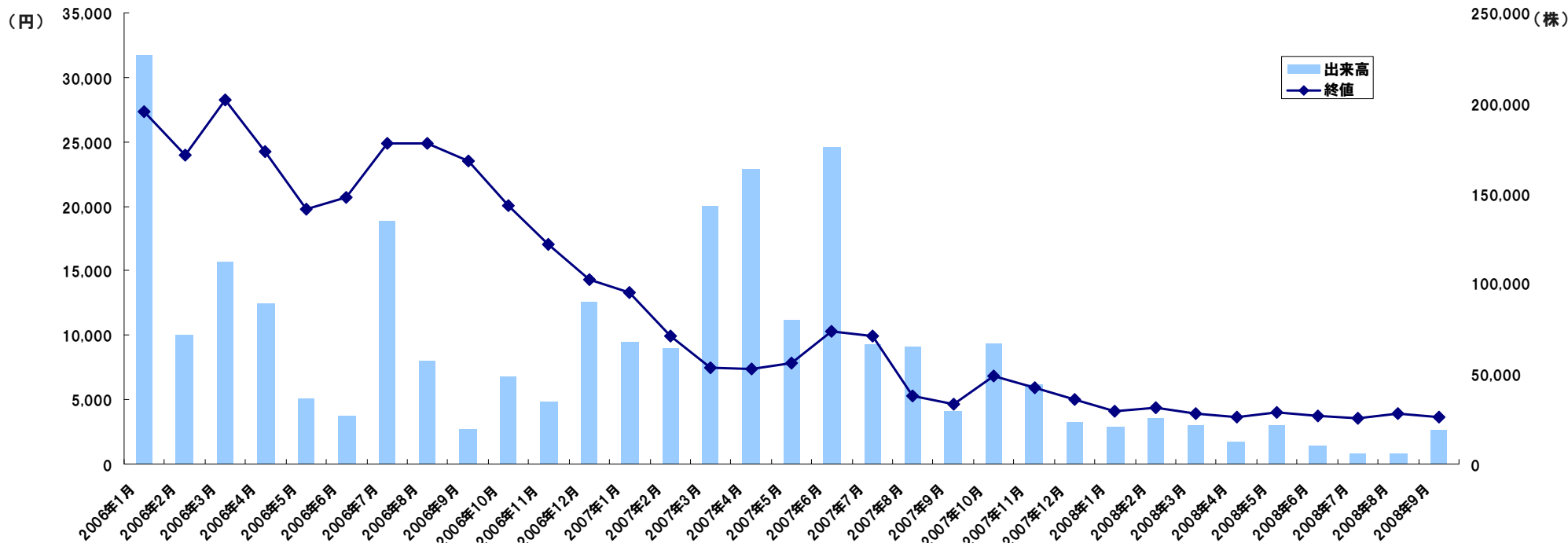
## 発行済株式数



## 株主数

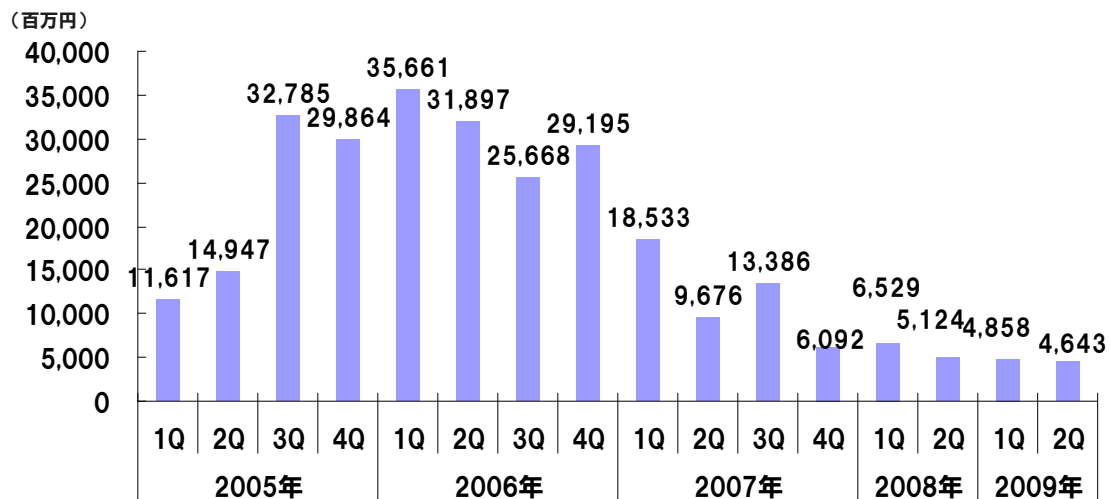


## 株価推移



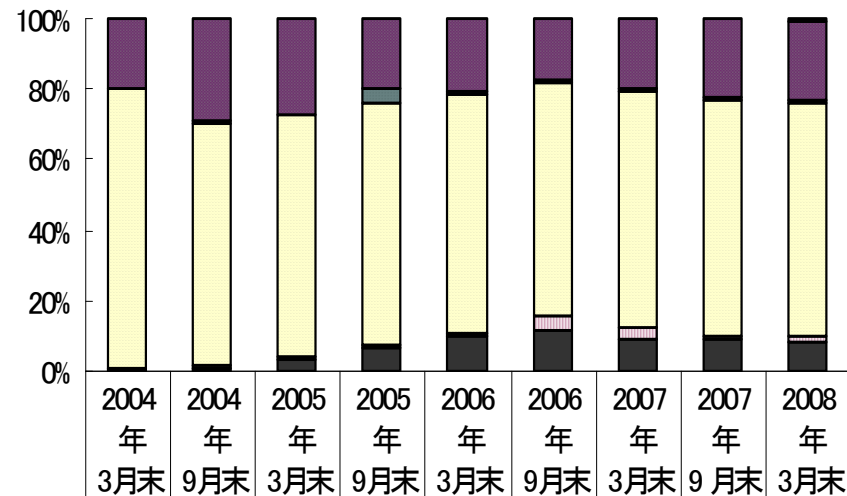
# Fundamental indicators of IMJ

## ■時価総額

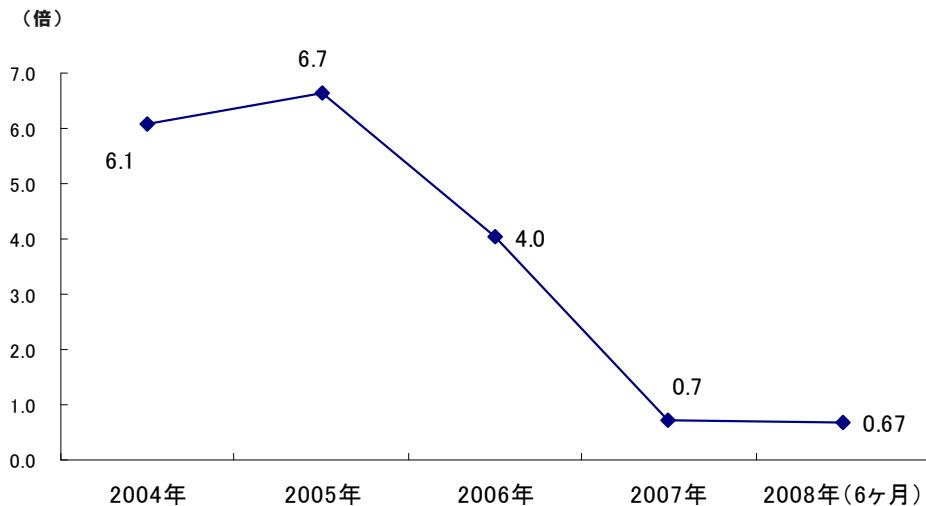


## ■株主の内訳

保有株式数ベース



## ■PBR 株価純資産倍率 = 期末時点株価 / 1株当たり純資産額



■ 自己株式									0.5%
■ 個人その他	19.5%	29.2%	27.2%	20.2%	20.5%	17.5%	20.6%	22.1%	22.6%
■ 外国法人	0.3%	1.0%	0.0%	3.8%	0.7%	0.9%	1.3%	1.1%	0.56%
■ その他国内法人	79.0%	68.1%	68.6%	68.5%	68.0%	65.9%	70.2%	66.7%	66.7%
■ 証券会社	0.3%	0.7%	0.7%	1.2%	1.0%	4.3%	3.2%	0.6%	1.0%
■ 金融機関	0.9%	1.1%	3.5%	6.3%	9.9%	11.3%	9.4%	9.4%	8.6%

セグメント		本社所在地	設立年月日	グループ化	資本金	株主構成	代表者	事業内容	
ウェブ インテグ レーション	1	(株)アイ・エム・ジェイ	東京都品川区	1996年7月4日	-	42億9,864万円	カルチュア・コンビニエンス・クラブ 31.75% 博報堂 28.65%	榎野 孝人	ウェブインテグレーション事業、モバイルインテグレーション事業、 エンタテインメントコンテンツの企画・制作・プロデュース、広告マーケティング事業
	2	ユニティア(株)	東京都品川区	2001年10月2日	2002年9月期~	8,050万円	IMJ 99.1%	西野 敦彦	フレキシブルな対応とリッチコンテンツを得意とするウェブインテグレーション企業
	3	(株)イグジスト・インタラクティブ	東京都品川区	2000年7月3日	2003年9月期~	2,500万円	IMJ 88.1%(普通株式) *他、優先株式	玉飼 真一	ビジネスサイトのユーザビリティ強化、デザインルールの標準化、海外展開などをサポート
	4	IMJ Vietnam Corporation	ベトナム ホーチミン	2005年4月4日	2005年9月期~	US\$300,000	IMJ 95.9%、ウェブスタージャパン 4.1%	廣田 和也	ベトナム現地法人として、Webインテグレーションにおけるオフショア開発を推進
	5	(株)ボールドクリエイティブ	東京都渋谷区	2008年5月1日	2008年3月期~	999万円	ユニティア 100%	岩崎 智則	小・中規模のWebインテグレーションに特化し、ハイクオリティなクリエイティブの提供から構築までを手掛けます。 また、独自のキャリア形成を意識し、次世代にも通用するクリエイターの育成・輩出を行っております。
	6	株式会社IMJビジネスパートナーズ *	東京都港区	2005年1月1日	2009年3月期~	4,250万円	ワールド・ロジ 70.3%、IMJ 29.7%	富田 幸男	ネットビジネスにおけるコンサルティングサービス事業、ネットマーケティング事業、ネットリサーチ事業など。
	7	(株)博報堂ネットブリズム *	東京都港区	2006年11月1日	2007年9月期~	1億円	博報堂 40.0%、IMJ 34.0% 博報堂ブランドコンサルティング 20.0%	山之口 援	企業Webサイトについてのコンサルティング(戦略立案、診断・調査)、企業Webサイト制作(設計、デザイン、 原稿制作)、企業Webサイト運用関連業務(更新・訪問者促進策など)
モバイル インテグ レーション	8	(株)IMJモバイル	東京都品川区	2006年1月4日	2006年9月期~	3億213万円	IMJ 57.2%	廣田 武仁	企業向けモバイルソリューション、コンテンツ、メディアの企画・開発・運営をワンストップで提供
	9	(株)ポトルキューブ	東京都品川区	2001年9月10日	2004年9月期~	2,222万円	IMJモバイル 54.4%	川口 達也	モバイル/パッケージゲームなどのエンタテインメントコンテンツの企画・開発
	10	(株)エム・フィールド	東京都港区	2001年3月9日	2006年9月期~	5,000万円	IMJモバイル 90.0%	櫻井 徹	モバイル全般における法人向けソリューションに関するSE業務、コンサルティング・営業業務の業務委託
	11	(株)フォー・クオリア	東京都品川区	2006年8月1日	2007年9月期~	2,000万円	IMJモバイル 100.0%	松永 州央	携帯電話向け開発サービス、ホームページ企画・制作サービス
エンタ テインメント	12	(株)IMJエンタテインメント	東京都品川区	2003年4月1日	2003年9月期~	3億391万円	IMJ 77.1%	榎野 孝人	音楽・映像・映画・ゲームなどのコンテンツの企画・制作・販売及びクリエイターのエージェント業務
	13	(株)IMJフィルムパートナーズ	東京都品川区	2004年9月7日	2004年9月期~	1,000万円	IMJエンタテインメント 100.0%	榎野 孝人	映画製作の収益管理および分配業務
	14	(有)SWANフィルムパートナーズ	東京都品川区	2005年8月15日	2005年9月期~	300万円	IMJエンタテインメント 100.0%	松橋 真三	映画製作の収益管理および分配業務
	15	(株)ゾノ	東京都品川区	2007年6月27日	2007年9月期~	1,000万円	IMJエンタテインメント 51.0%、日活 49.0%	内藤 修	コンテンツ資産を活用した劇場用映画の企画・開発、映画・映像制作におけるプロデュース事業
	16	(株)スモーク	東京都新宿区	2008年1月10日	2008年3月期	2,224万円	IMJエンタテインメント 50.0%、ダブ 50.0%	宇田川 寧	長期的な視野で監督とプロデューサーがチームとして取り組める、 映画を中心とした各種コンテンツの企画開発会社
	17	(株)モバイル&ゲームスタジオ *	東京都品川区	2004年4月21日	2009年3月期~	3,750万円	シーエー・モバイル 52.6% IMJエンタテインメント 21.1% ゲームスタジオ 21.1%	浅川 達也	携帯電話アプリケーションの企画・開発と海外移植サービスを提供
	広告	18	(株)CCCコミュニケーションズ	東京都品川区	2005年9月16日	2005年9月期~	2億5,000万円	IMJ 51.0%、ツタヤオンライン 25.0% TC&M 24.0%	榎野 孝人
19		(株)3i	東京都品川区	2007年10月15日	2006年9月期~	990万円	IMJ 51.0% ITG 49.0%	田岡 敬 藤田 康人	Webメディア、バイラル、PRを活用したマーケティングコンサルティングサービスの提供、広告商品の企画・開発。
20		(株)F4 *	東京都品川区	2007年12月12日	2008年3月期~	800万円	C4 50.0%、FC2 50.0%	和久井 隆	国内ネット視聴率第2位のアクセス数を誇る FC2 のメディア価値最大化事業

\*は持分法適用会社

## IMJ会社概要

2008年9月末

■社名	株式会社アイ・エム・ジェイ
■設立	1996年7月4日
■Herculesコード	4305
■資本金	43億0,614万円
■代表取締役社長	樫野 孝人
■社員数	合計946名（連結グループ社員・契約社員）
■事業内容	Webインテグレーション事業 モバイルインテグレーション事業 エンタテインメント事業 広告マーケティング事業
■本社所在地	東京都品川区西五反田7-1-1 住友五反田ビル
■URL	<a href="http://www.imjp.co.jp/">http://www.imjp.co.jp/</a>

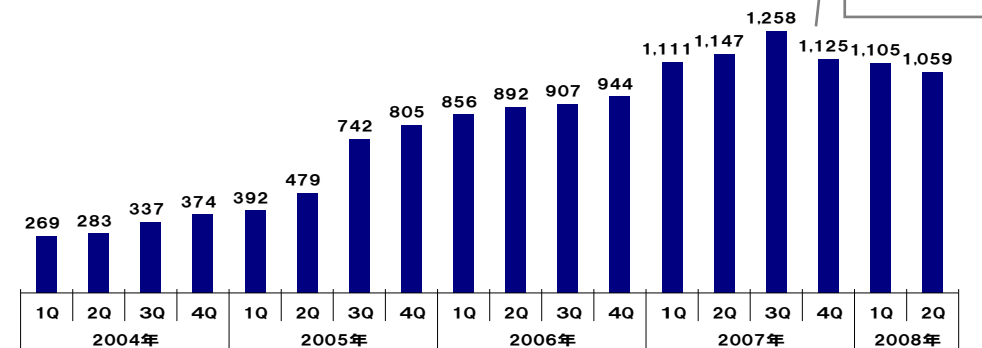
## 株式情報

2008年9月末

### ■株主構成

1	カルチュア・コンビニエンス・クラブ株式会社	31.48%
2	株式会社博報堂	28.57%
3	日本トラスティ・サービス信託銀行株式会社(信託口)	4.49%
4	三井物産株式会社	4.11%
5	楽天株式会社	3.01%
6	樫野孝人	1.43%
7	株式会社フジテレビジョン	0.82%
8	株式会社アミューズ	0.73%

### ■連結従業員数の推移 (社員+契約社員+派遣社員+アルバイト)



連結グループの整理・統合を開始。