

# 2008年3月期 第1四半期 DATA BOOK

---

2008.2.15 株式会社アイ・エム・ジェイ IMJ Corporation



<http://www.imjp.co.jp/>

# 連結損益計算書 Consolidated Profit & Loss Statement

(単位:千円)

連結四半期毎PL	2004年			2005年				2006年				2007年				2008年
	2Q	3Q	4Q	1Q	2Q	3Q	4Q	1Q	2Q	3Q	4Q	1Q	2Q	3Q	4Q	1Q
売上高Revenue	1,358,783	1,198,687	1,705,694	1,436,974	2,343,913	1,768,364	2,577,301	2,824,088	3,985,019	3,248,624	4,498,758	3,861,081	5,402,823	4,390,280	4,963,170	4,450,642
売上総利益Gross profit	299,825	230,943	400,715	300,616	594,716	283,268	765,230	631,082	1,036,493	623,570	965,551	701,542	1,370,362	695,972	1,148,670	898,816
売上総利益率Gross profit margin	22.1%	19.3%	23.5%	20.9%	25.4%	16.0%	29.7%	22.3%	26.0%	19.2%	21.5%	18.2%	25.4%	15.9%	23.1%	20.2%
営業損益Operating income	72,539	-3,069	153,298	-45,084	200,997	-164,891	332,068	-15,063	318,063	-63,022	106,991	-179,006	399,627	-304,998	176,877	-44,514
営業利益率Operations income ratio	5.3%	-0.3%	9.0%	-3.1%	8.6%	-9.3%	12.9%	-0.5%	8.0%	-1.9%	2.4%	-4.6%	7.4%	-6.9%	3.6%	-1.0%
経常損益Ordinary income	71,718	-6,259	153,902	-49,744	201,388	-165,238	312,640	-42,140	304,316	-47,665	104,173	-176,822	404,394	-301,454	199,209	-39,940
経常利益率Ordinary income ratio	5.3%	-0.5%	9.0%	-3.5%	8.6%	-9.3%	12.1%	-1.5%	7.6%	-1.5%	2.3%	-4.6%	7.5%	-6.9%	4.0%	-0.9%
当期純損益Net profit or loss	46,498	-9,361	172,775	-49,836	114,887	-125,894	253,292	-112,191	123,124	145,713	41,475	-45,181	230,595	-207,678	110,732	-59,039
当期純利益率 Net profit ratio	3.4%	-0.8%	10.1%	-3.5%	4.9%	-7.1%	9.8%	-4.0%	3.1%	4.5%	0.9%	-1.2%	4.3%	-4.7%	2.2%	-1.3%

連結累計PL	2004年			2005年				2006年				2007年				2008年
	2Q	3Q	4Q	1Q	2Q	3Q	4Q	1Q	2Q	3Q	4Q	1Q	2Q	3Q	4Q	1Q
売上高Revenue	2,421,198	3,619,885	5,325,579	1,436,974	3,780,887	5,549,251	8,126,552	2,824,088	6,809,107	10,057,731	14,556,489	3,861,081	9,263,904	13,654,184	18,617,354	4,450,642
売上総利益Gross profit	481,064	712,007	1,112,722	300,616	895,332	1,178,600	1,943,830	631,082	1,667,575	2,291,145	3,256,696	701,542	2,071,904	2,767,876	3,916,546	898,816
売上総利益率Gross profit margin	19.9%	19.7%	20.9%	20.9%	23.7%	21.2%	23.9%	22.3%	24.5%	22.8%	22.4%	18.2%	22.4%	20.3%	21.0%	20.2%
営業損益Operating income	33,450	30,381	183,679	-45,084	155,913	-8,978	323,090	-15,063	303,000	239,978	346,969	-179,006	220,621	-84,377	92,500	-44,514
営業利益率Operations income ratio	1.4%	0.8%	3.4%	-3.1%	4.1%	-0.2%	4.0%	-0.5%	4.4%	2.4%	2.4%	-4.6%	2.4%	-0.6%	0.5%	-1.0%
経常損益Ordinary income	31,487	25,228	179,130	-49,744	151,644	-13,594	299,046	-42,140	262,176	214,511	318,684	-176,822	227,572	-73,882	125,327	-39,940
経常利益率Ordinary income ratio	1.3%	0.7%	3.4%	-3.5%	4.0%	-0.2%	3.7%	-1.5%	3.9%	2.1%	2.2%	-4.6%	2.5%	-0.5%	0.7%	-0.9%
当期純損益Net profit or loss	23,459	14,098	186,873	-49,836	65,051	-60,843	192,449	-112,191	10,933	156,646	198,121	-45,181	185,414	-22,264	88,468	-59,039
当期純利益率 Net profit ratio	1.0%	0.4%	3.5%	-3.5%	1.7%	-1.1%	2.4%	-4.0%	0.2%	1.6%	1.4%	-1.2%	2.0%	-0.2%	0.5%	-1.3%

# 連結貸借対照表(要約) Consolidated Balance Sheets (Summary)

(単位:千円)

	2005年				2006年				2007年				2008年
	1Q	2Q	3Q	4Q	1Q	2Q	3Q	4Q	1Q	2Q	3Q	4Q	1Q
総資産 Total assets	3,927,675	5,173,414	6,909,959	7,488,844	8,295,023	8,230,216	10,968,166	12,711,505	12,998,308	13,160,893	13,017,814	13,241,131	12,401,761
流動資産合計 Current assets	3,015,159	4,171,509	5,290,573	5,956,796	6,114,403	6,069,387	8,695,823	8,900,959	9,228,049	8,530,326	8,128,422	8,904,064	8,345,410
現金及び現金同等物 Cash & Equivalent	1,055,920	1,780,055	3,228,911	3,044,502	2,832,200	2,643,837	5,153,437	4,523,122	3,825,383	3,866,716	3,545,679	4,404,091	3,824,083
たな卸資産 Inventory assets	718,962	599,358	676,939	827,513	936,209	448,910	814,742	950,454	1,251,715	930,533	712,659	834,245	1,075,164
有形固定資産合計 Tangible fixed assets	135,246	164,125	179,410	181,987	191,052	197,718	197,881	249,036	290,638	280,315	295,027	268,890	263,719
無形固定資産合計 Intangible fixed asset	257,216	270,804	297,779	394,096	918,231	940,482	911,803	900,069	1,352,235	1,933,641	1,844,077	1,630,222	1,516,181
投資その他資産合計 Investment and other assets	516,559	562,831	1,110,546	945,310	1,061,447	1,014,044	1,154,867	2,654,581	2,121,515	2,411,695	2,746,176	2,434,400	2,272,889
買掛金 Accounts payable	238,561	546,761	262,196	533,189	843,939	824,955	850,415	1,129,661	1,145,090	1,225,769	1,021,525	1,502,340	1,270,772
短期借入金 Short-term liabilities	65,499	466,660	174,920	183,421	205,534	180,218	154,040	140,187	153,087	125,600	133,200	132,430	22,913
流動負債合計 Current liability	1,213,876	2,178,291	1,665,208	2,093,802	2,796,677	2,565,253	2,818,386	3,215,075	3,019,235	3,169,134	2,994,458	3,377,964	2,767,532
長期借入金 Long-term liabilities	63,688	73,688	64,032	47,551	54,570	47,114	41,051	52,655	46,680	100,188	126,144	45,875	11,426
固定負債合計 Fixed liabilities	203,373	217,286	308,149	200,364	198,014	179,886	155,424	688,445	153,523	161,281	319,366	146,760	66,937
資本金 Capital	1,302,336	1,304,918	2,412,790	2,426,467	2,438,276	2,447,102	3,699,251	3,704,429	4,295,457	4,298,647	4,298,647	4,298,647	4,298,647
資本剰余金 Capital surplus	1,012,336	1,014,918	2,122,790	2,136,467	2,148,276	2,157,102	3,409,251	3,414,428	4,005,456	4,008,647	4,008,647	4,008,647	4,008,647
利益剰余金 Earned surplus	-319,668	-204,781	-330,676	-77,383	-185,109	-65,110	80,602	104,019	58,837	300,138	92,459	203,191	144,152
株主資本合計 Total shareholder's equity	1,995,004	2,115,055	4,204,904	4,485,551	4,401,443	4,539,094	7,189,106	7,222,877	8,359,751	8,607,432	8,399,754	8,510,486	843,873
純資産合計 Shareholder's equity	2,510,426	2,777,837	4,936,602	5,194,678	5,300,331	5,485,076	7,994,356	8,807,984	9,825,549	9,830,478	9,703,990	9,716,406	9,567,291

# 連結キャッシュフロー計算書 Consolidated Cash Flow Statement

(単位:百万円)

●営業CF  
■投資CF



(単位:百万円)

▲財務CF

■投資CF

●営業CF

▲財務CF

-500

1Q 2Q 3Q 4Q 1Q 2Q 3Q 4Q 1Q 2Q 3Q 4Q 1Q 2Q 3Q 4Q 1Q  
2004年 2005年 2006年 2007年 2008年

● 営業活動によるCF CF from operating activities	-3	-73	12	-67	-28	90	165	66	-127	280	438	133	-304	-181	-21	368	-289
■ 投資活動によるCF CF from investing activities	-21	-82	-141	-181	40	59	-401	-523	-416	-866	-954	-1,228	-1,883	-2,113	-2,619	-2,168	-140
▲ 財務活動によるCF CF from financing activities	35	83	197	389	36	620	2,453	2,424	314	221	2,660	2,637	1,180	1,328	1,352	1,371	-151

# セグメント情報 Segment Information

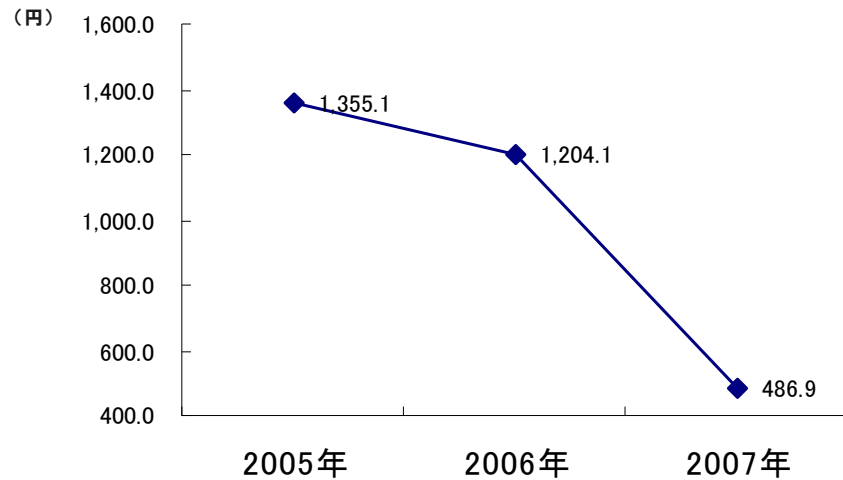
(単位:百万円)

セグメント別売上高	2005年				2006年				2007年				2008年
	1Q	2Q	3Q	4Q	1Q	2Q	3Q	4Q	1Q	2Q	3Q	4Q	1Q
ウェブインテグレーション(WI)	1,068	2,621	3,925	5,712	1,509	3,310	5,079	7,033	1,753	3,854	5,534	7,431	1,667
WI売上/売上計	74.4%	68.6%	70.7%	69.6%	52.9%	47.1%	48.6%	46.5%	4.4%	39.8%	38.9%	38.4%	36.2%
モバイルインテグレーション(MI)	262	653	948	1,373	475	1,107	1,808	2,624	1,240	2,496	3,633	4,961	1,407
MOB売上/売上計	18.2%	17.1%	17.1%	16.7%	16.6%	15.8%	17.3%	17.4%	3.1%	25.8%	25.6%	25.6%	30.5%
エンタテインメント(ENT)	103	522	670	1,079	211	1,055	1,272	1,890	190	786	1,417	2,013	501
ENT売上/売上計	7.2%	13.7%	12.1%	13.1%	7.4%	15.0%	12.2%	12.5%	0.5%	8.1%	10.0%	10.4%	10.9%
広告マーケティング(AD)					658	1,551	2,291	3,561	1,159	2,543	3,631	4,955	1,035
AD売上/売上計					23%	22%	22%	24%	3%	26%	26%	26%	22%
その他	2	22	4	44	0	0	0	0	0	0	0	0	0
売上計	1,436	3,820	5,549	8,210	2,854	7,025	10,452	15,110	40,273	9,681	14,217	19,361	4,611
消去又は全社		39		83	30	216	394	553	166	417	563	744	160
連結売上高	1,436	3,780	5,549	8,126	2,824	6,809	10,057	14,556	3,861	9,263	13,654	18,617	4,450
増収率	135.2%	156.1%	153.3%	152.6%	196.7%	180.1%	181.2%	179.1%	136.7%	136.0%	135.8%	127.9%	115.3%

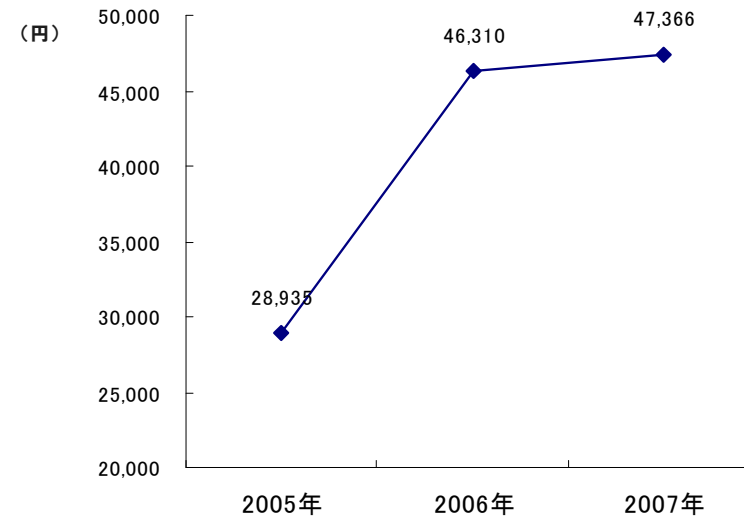
セグメント別営業利益	2006年				2007年				2008年
	1Q	2Q	3Q	4Q	1Q	2Q	3Q	4Q	1Q
ウェブインテグレーション(WI)	34	262	347	651	10	282	262	506	69
モバイルインテグレーション(MI)	-14	-35	-31	-38	-85	-47	-193	-198	36
エンタテインメント(ENT)	-33	115	61	10	-109	30	4	19	-70
広告マーケティング(AD)	29	33	-22	-80	18	0	-52	-96	-38

# Fundamental indicators of IMJ

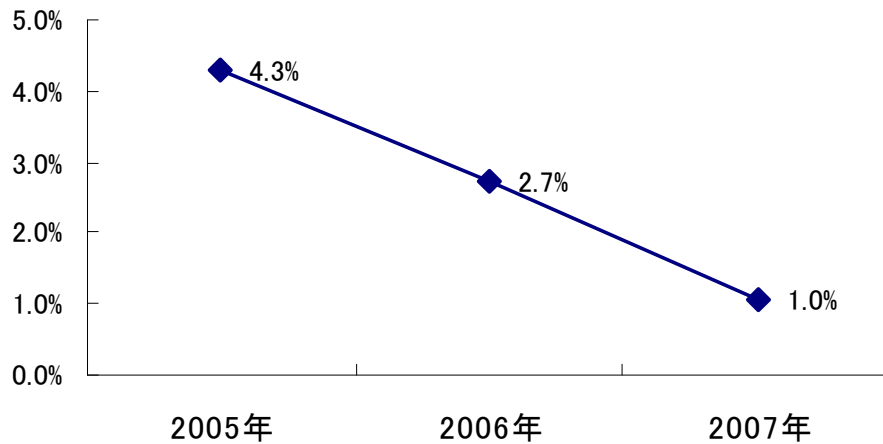
## ■ 一株あたり当期純利益 $\text{当期純利益} / \text{期末発行済み株式数}$



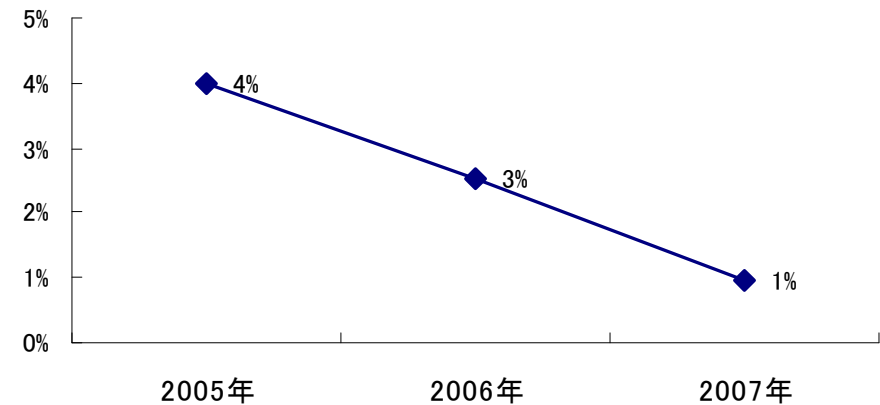
## ■ BPS $\text{一株あたり純資産} = \text{株主資本} / \text{期末発行済み株式数}$



## ■ ROE $\text{株主資本利益率} = \text{当期純利益} / \text{株主資本}$

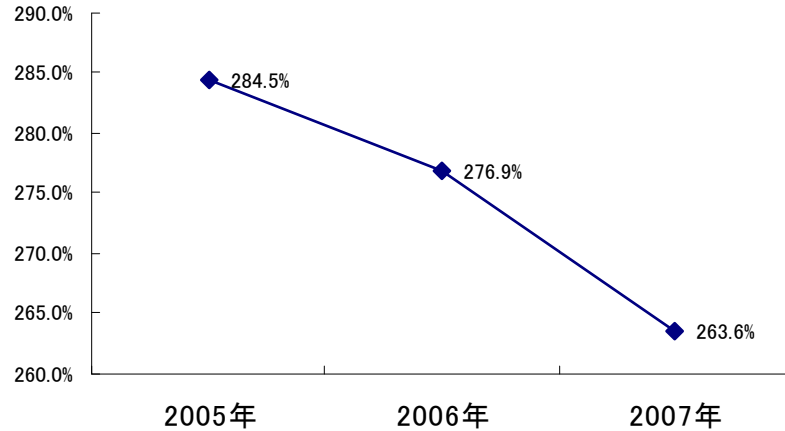


## ■ ROA $\text{総資産経常利益率} = \text{経常利益} / \text{総資産}$

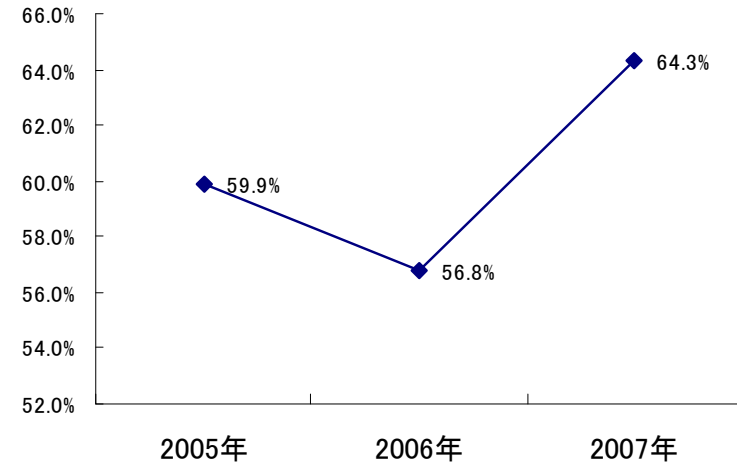


# Fundamental indicators of IMJ

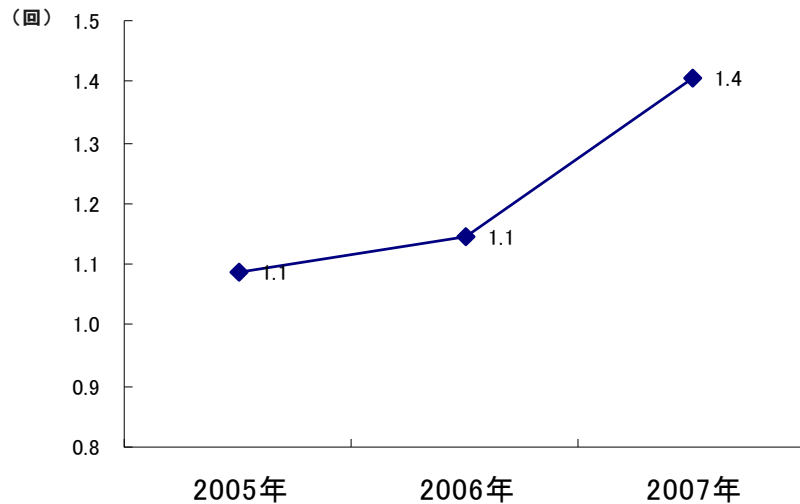
## ■流動比率 流動資産/流動負債



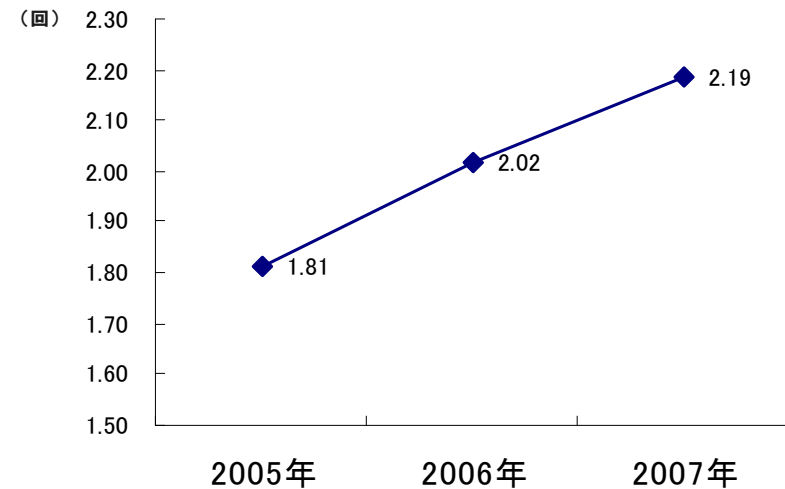
## ■自己資本比率 株主資本/純資産



## ■総資産回転率 連結売上高/総資産



## ■株主資本回転率 連結売上高/株主資本



# Fundamental indicators of IMJ

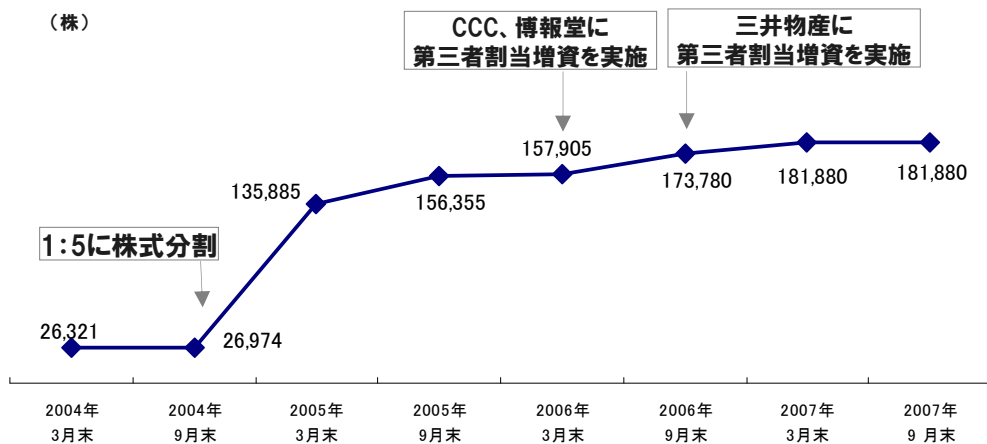
## 発行済株式数

(株)

CCC、博報堂に  
第三者割当増資を実施

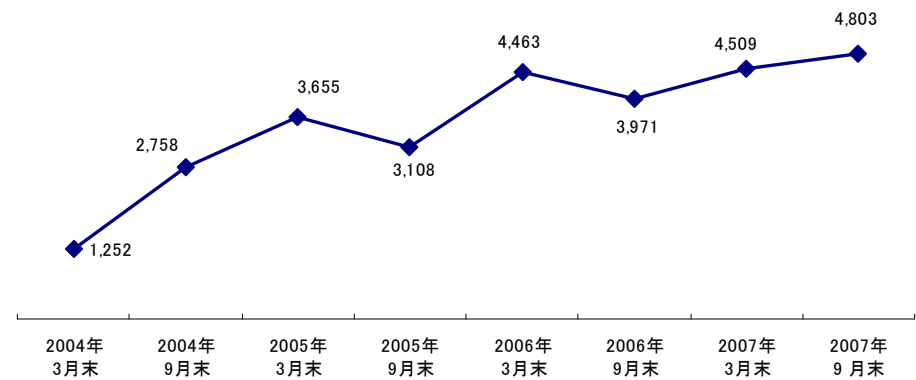
三井物産に  
第三者割当増資を実施

1:5に株式分割



## 株主数

(人)



## 株価推移

(円)

出来高

調整後終値

250,000

200,000

150,000

100,000

50,000

0

2003年12月  
2004年1月  
2004年2月  
2004年3月  
2004年4月  
2004年5月  
2004年6月  
2004年7月  
2004年8月  
2004年9月  
2004年10月  
2004年11月  
2004年12月  
2005年1月  
2005年2月  
2005年3月  
2005年4月  
2005年5月  
2005年6月  
2005年7月  
2005年8月  
2005年9月  
2005年10月  
2005年11月  
2005年12月  
2006年1月  
2006年2月  
2006年3月  
2006年4月  
2006年5月  
2006年6月  
2006年7月  
2006年8月  
2006年9月  
2006年10月  
2006年11月  
2006年12月  
2007年1月  
2007年2月  
2007年3月  
2007年4月  
2007年5月  
2007年6月  
2007年7月  
2007年8月  
2007年9月  
2007年10月  
2007年11月  
2007年12月  
2008年1月

(株)

120,000

100,000

80,000

60,000

40,000

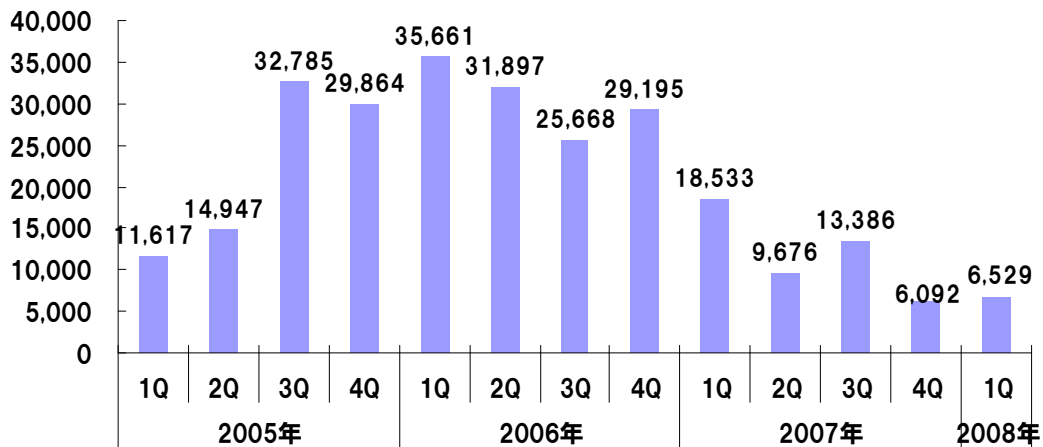
20,000

0

# Fundamental indicators of IMJ

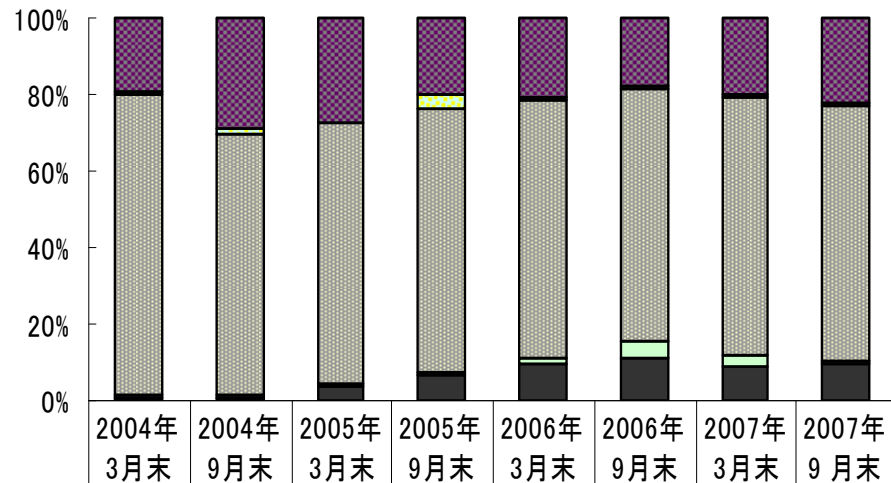
## ■時価総額

(百万円)



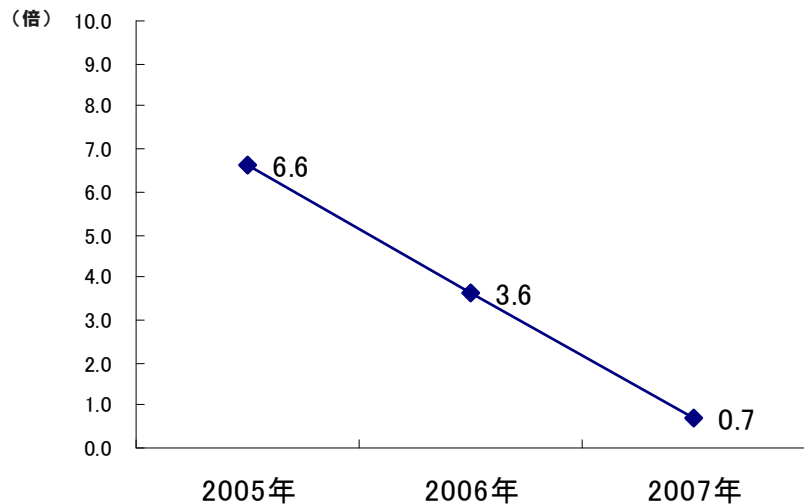
## ■株主の内訳

保有株式数ベース



## ■PBR

株価純資産倍率 = 期末時点株価 / 1株当たり純資産額



Category	2004年 3月末	2004年 9月末	2005年 3月末	2005年 9月末	2006年 3月末	2006年 9月末	2007年 3月末	2007年 9月末
個人その他	19.5%	29.2%	27.2%	20.2%	20.5%	17.5%	20.6%	22.1%
外国法人	0.3%	1.0%	0.0%	3.8%	0.7%	0.9%	1.3%	1.1%
その他国内法人	79.0%	68.1%	68.6%	68.5%	68.0%	65.9%	70.2%	66.7%
証券会社	0.3%	0.7%	0.7%	1.2%	1.0%	4.3%	3.2%	0.6%
金融機関	0.9%	1.1%	3.5%	6.3%	9.9%	11.3%	9.4%	9.4%

# IMJグループ会社一覧 IMJ Group Companies (2008年2月1日現在)

セグメント		本社所在地	設立年月日	グループ化	資本金	株主構成	代表者	事業内容	
ウェブ インテグレーション	1	(株)アイ・エム・ジェイ	東京都品川区	1996年7月4日	-	42億9,864万円	カルチュア・コンビニエンス・クラブ44.0% シー・シー・シーインベストメント 8.5%	榎野 孝人	ウェブインテグレーション事業、モバイルインテグレーション事業、エンタテインメントコンテンツの企画・制作・プロデュース、広告マーケティング事業
	2	(株)ミティシティ	東京都品川区	1985年10月9日	2002年9月期~	2,000万円	IMJ 97.5%、青島伸幸 2.5%	青島 伸幸	調査・分析、戦略立案、コンテンツ企画、サイト設計・構築、人材・スキル開発
	3	ユナイティア(株)	東京都品川区	2001年10月2日	2002年9月期~	8,050万円	IMJ 98.8%	西野 敦彦	フレキシブルな対応とリッチコンテンツを得意とするウェブインテグレーション企業
	4	(株)イグジスト・インタラクティブ	東京都品川区	2000年7月3日	2003年9月期~	2,500万円	IMJ 85.8%(普通株式) *他、優先株式	玉飼 真一	ビジネスサイトのユーザビリティ強化、デザインルールの標準化、海外展開などをサポート
	5	IMJビジネスコンサルティング(株)	東京都品川区	2005年1月21日	2005年9月期~	4,250万円	IMJ 97.0% 伊藤忠ファッションシステム3.0%	長崎 次一	ネットビジネスにおける戦略及び具現化コンサルティングサービスの提供
	6	IMJ Vietnam Corporation	ベトナム ホーチミン	2005年4月4日	2005年9月期~	US\$300,000	IMJ 95.9%、ウェブスタージャパン 4.1%	廣田 和也	ベトナム現地法人として、Webインテグレーションにおけるオフショア開発を推進
	7	(株)博報堂ネットプリズム *	東京都港区	2006年11月1日	2007年9月期~	1億円	博報堂 40.0%、IMJ 34.0% 博報堂ブランドコンサルティング 20.0%	山之口 操	企業Webサイトについてのコンサルテーション(戦略立案、診断・調査)、企業Webサイト制作(設計、デザイン、原稿制作)、企業Webサイト運用関連業務(更新・訪問者促進策など)
モバイル インテグレーション	8	(株)IMJモバイル	東京都品川区	2006年1月4日	2006年9月期~	3億213万円	IMJ 57.2%	廣田 武仁	企業向けモバイルソリューション、コンテンツ、メディアの企画・開発・運営をワンストップで提供
	9	(株)ホトルキューブ	東京都品川区	2001年9月10日	2004年9月期~	2,222万円	IMJモバイル 54.4%	川口 達也	モバイル/パッケージゲームなどのエンタテインメントコンテンツの企画・開発
	10	(株)ビート	東京都品川区	1999年9月17日	2006年9月期~	6,500万円	IMJモバイル 66.1%	鈴木 憲治郎	3キャリア+PCコマース、モバイルソリューションの開発及びRFID・FeliCaの企画・開発
	11	(株)エム・フィールド	東京都港区	2001年3月9日	2006年9月期~	5,000万円	IMJモバイル 90.0%	櫻井 徹	モバイル全般における法人向けソリューションに関するSE業務、コンサルティング・営業業務の業務委託
	12	(株)フォー・クオリア	東京都品川区	2006年8月1日	2007年9月期~	2,000万円	IMJモバイル 100.0%	松永 州央	携帯電話向け開発サービス、ホームページ企画・制作サービス
エンタ テインメン ト	13	(株)IMJエンタテインメント	東京都品川区	2003年4月1日	2003年9月期~	3億391万円	IMJ 80.2%	榎野 孝人	音楽・映像・映画・ゲームなどのコンテンツの企画・制作・販売及びクリエイターのエージェント業務
	14	(株)モバイル&ゲームスタジオ	東京都品川区	2004年4月21日	2004年9月期~	3,750万円	IMJエンタテインメント 66.7% ゲームスタジオ 26.7%	三木 裕明	携帯電話アプリケーションの企画・開発と海外移植サービスを提供
	15	(株)IMJフィルムパートナーズ	東京都品川区	2004年9月7日	2004年9月期~	1,000万円	IMJエンタテインメント 100.0%	榎野 孝人	映画製作の収益管理および分配業務
	16	(有)SWANフィルムパートナーズ	東京都品川区	2005年8月15日	2005年9月期~	300万円	STUDIO SWAN 100.0%	松橋 真三	映画製作の収益管理および分配業務
	17	(株)ソノト	東京都品川区	2007年6月27日	2007年9月期~	1,000万円	IMJエンタテインメント51.0%、日活49.0%	内藤 修	コンテンツ資産を活用した劇場用映画の企画・開発、映画・映像制作におけるプロデュース事業
	18	(株)スモーク	東京都新宿区	2008年1月10日	2008年3月期~	2,224万円	IMJエンタテインメント50.0%、ダブ50.0%	宇田川 寧	長期的な視野で監督とプロデューサーがチームとして取り組める、映画を中心とした各種コンテンツの企画開発会社
広告	19	(株)CCCコミュニケーションズ	東京都品川区	2005年9月16日	2005年9月期~	2億5,000万円	IMJ 51.0%、ツタヤオンライン 25.0% TC&M 24.0%	榎野 孝人	インターネット、モバイル媒体等を活用したマーケティング支援およびプロモーション事業
	20	(株)3i	東京都品川区	2007年10月15日	2006年9月期~	990万円	IMJ 51.0% ITG 49.0%	田岡 敬 藤田 康人	Webメディア、バイラル、PRを活用したマーケティングコンサルティングサービスの提供、広告商品の企画・開発
	21	(株)アイディアアイ *	東京都中央区	1992年2月7日	2006年9月期~	7,703万円	IMJ 20.1%	木村 俊朗	広告宣伝の代理業務、販売促進・マーケティングの企画・設計・立案及び実施
	22	(株)F4	東京都品川区	2007年12月12日	2008年3月期~	800万円	C4 50.0%、FC2 50.0%	和久井 隆	国内ネット視聴率第2位のアクセス数を誇るFC2のメディア価値最大化事業

\*は持分法適用

## IMJ会社概要 2007年12月末

■社名	株式会社アイ・エム・ジェイ
■設立	1996年7月4日
■Herculesコード	4305
■資本金	42億9,864万円
■代表取締役社長	樫野 孝人
■社員数	社員数413名 グループ従業員数692名 合計1,105名 (社員・契約社員)
■事業内容	Webインテグレーション事業 モバイルインテグレーション事業 エンタテインメント事業 広告マーケティング事業
■本社所在地	東京都品川区西五反田7-1-1 住友五反田ビル
■URL	<a href="http://www.imjp.co.jp/">http://www.imjp.co.jp/</a>

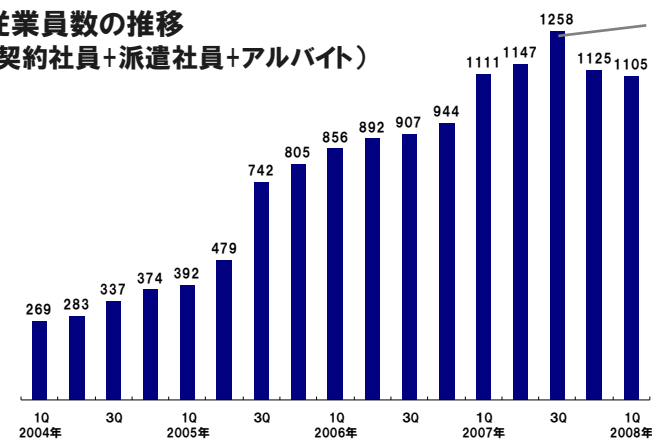
## 株式情報 2007年9月末

### ■株主構成

・カルチュア・コンビニエンス・クラブ株式会社	43.96%
・シー・シー・シーインベストメント株式会社	8.52%
・日本トラスティ・サービス信託銀行株式会社(信託口)	4.59%
・株式会社博報堂	4.12%
・三井物産株式会社	4.12%
・楽天株式会社	3.02%
・資産管理サービス信託銀行株式会社(証券投資信託口)	2.10%
・資産管理サービス信託銀行株式会社(年金特金口)	2.06%
・樫野孝人	1.18%
・株式会社フジテレビジョン	0.82%

### ■連結従業員数の推移

(社員+契約社員+派遣社員+アルバイト)



連結グループの  
整理・統合を  
開始。